

**UNIVERSIDAD NACIONAL MAYOR DE SAN MARCOS  
FACULTAD DE CIENCIAS ECONÓMICAS  
INSTITUTO DE INVESTIGACIONES ECONÓMICAS  
“JUEVES ECONÓMICOS”**

**MINERÍA: RENTABILIDAD  
PRIVADA Y SOCIAL  
CONFLICTOS**

**Econ. JORGE MANCO ZACONETTI**

**07 de Septiembre del 2006**

# PERÚ: INCREMENTOS EN LA PRODUCCIÓN MINERA POR METAL

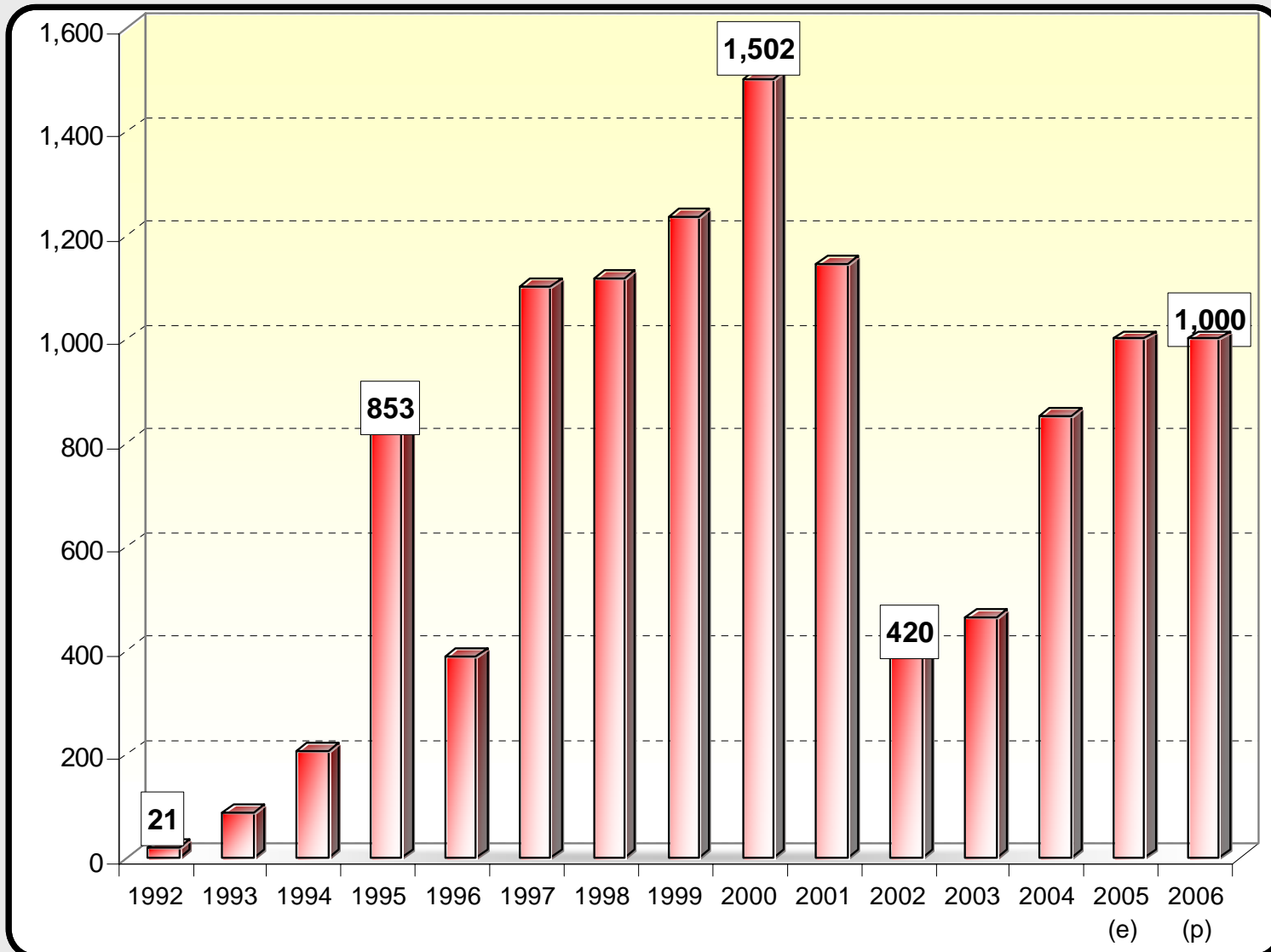
Mineral	Unidad	1993	2000	2005 1/	Variación % (1993-2005)
Cobre	Miles de Toneladas	322	554	1,010	214%
Oro	Toneladas	30	133	208	586%
Zinc	Miles de Toneladas	565	910	1,202	113%
Plomo	Miles de Toneladas	210	271	319	52%
Plata	Toneladas	1,531	2,438	3,193	109%
Hierro	Miles de Toneladas	3,512	2,813	4,565	30%
Estaño	Miles Toneladas	14	37	42	208%
Molibdeno	Toneladas	4,777	7,193	17,325	263%

**Fuente: Ministerio de Energía Minas / BCRP**

**1/ Preliminar**

# PERÚ: INVERSIONES MINERAS REALIZADAS

AÑO	Millones US\$
1992	21
1993	89
1994	206
1995	853
1996	387
1997	1,102
1998	1,115
1999	1,236
2000	1,502
2001	1,146
2002	420
2003	462
2004	850
2005 (e)	1,000
2006 (p)	1,000
<b>TOTAL</b>	<b>11,388</b>

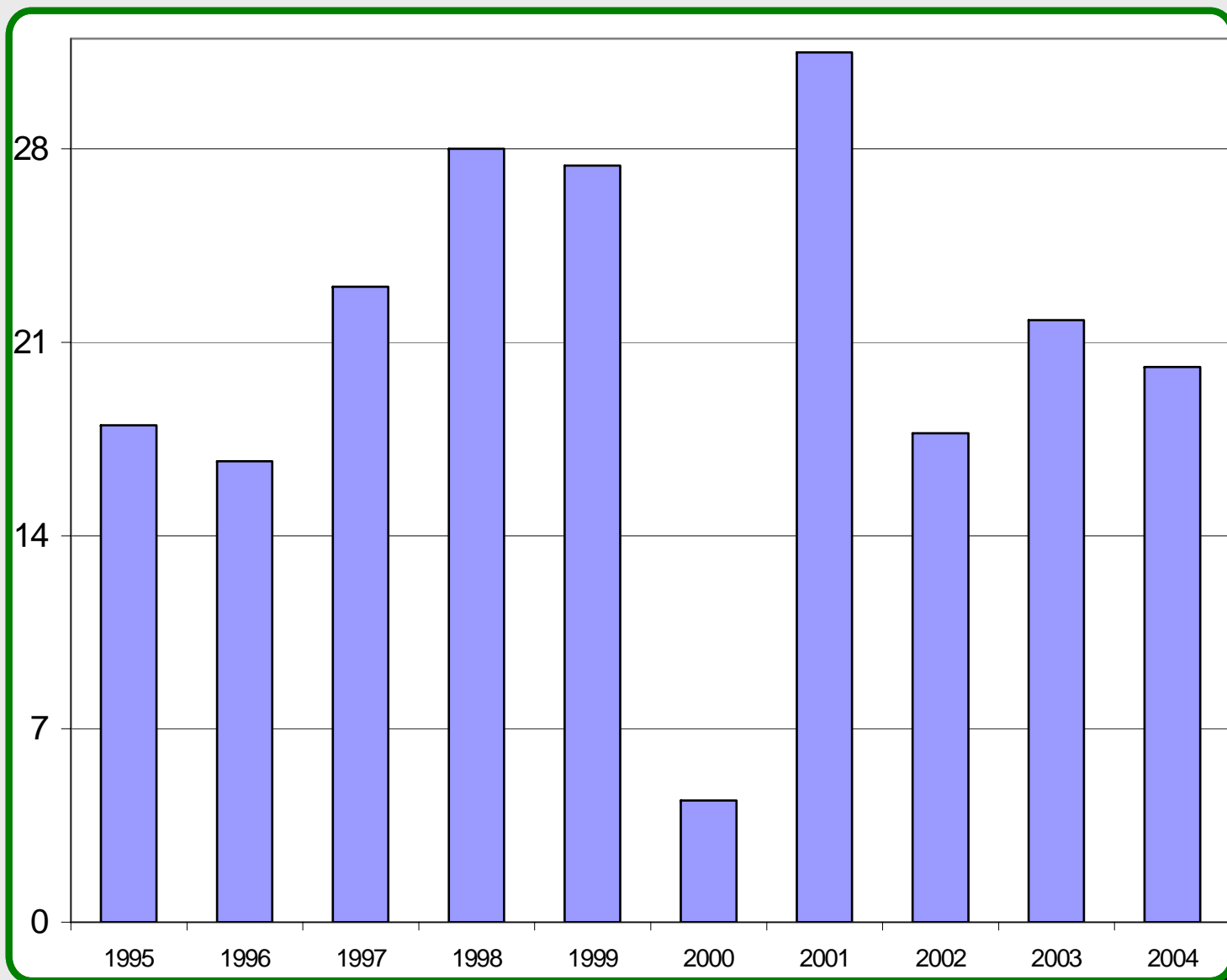


FUENTE: MEMORIA ANUAL DEL BANCO CENTRAL DE RESERVA DEL PERÚ  
(varios años)

# INVERSIONES DE LA COMPAÑÍA DE MINERA BUENAVENTURA

(EN MILLONES DE DÓLARES)

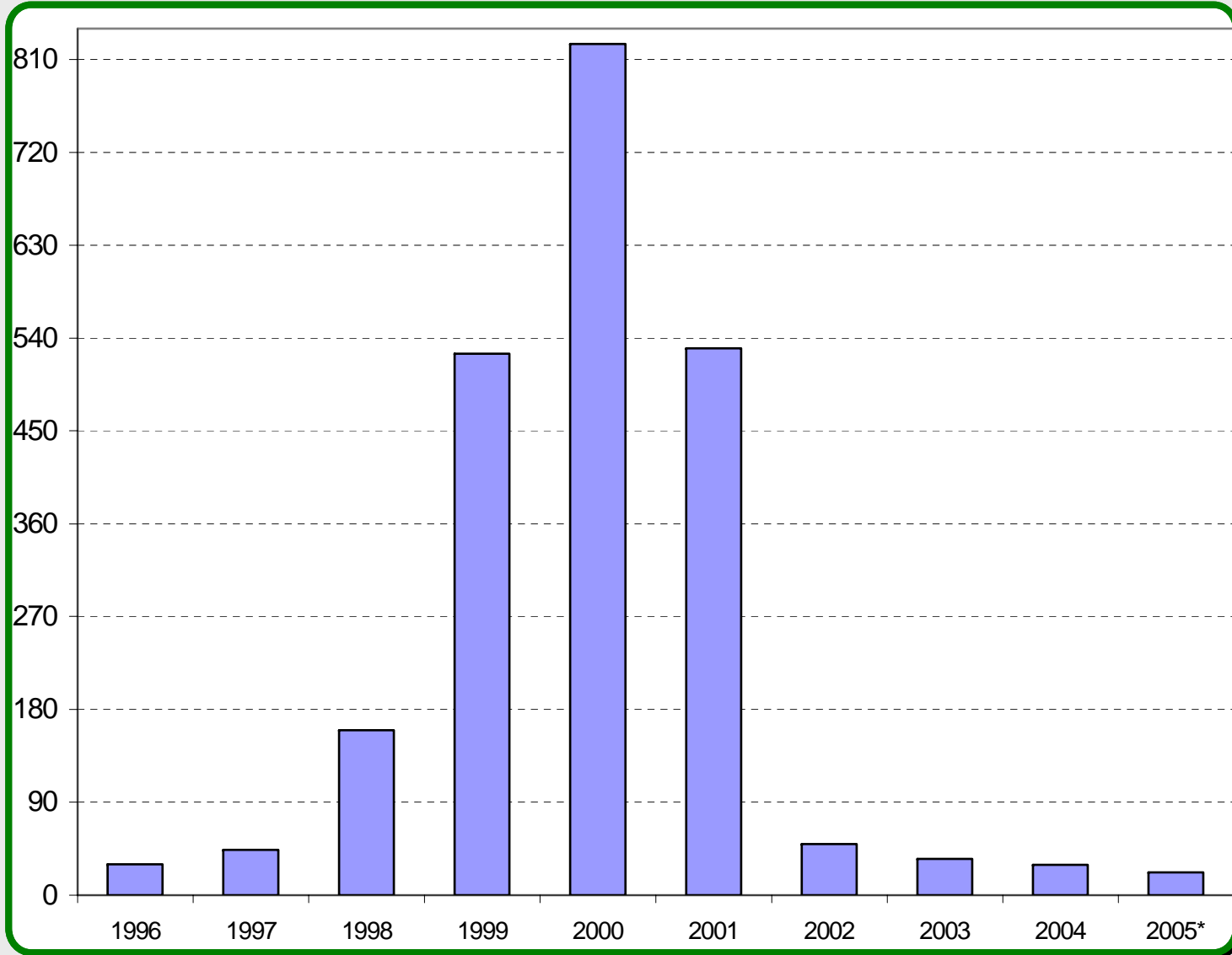
AÑO	MM US\$
1995	18.0
1996	16.7
1997	23.0
1998	28.0
1999	27.4
2000	4.4
2001	31.5
2002	17.7
2003	21.8
2004	20.1
<b>Total</b>	<b>208.6</b>



# INVERSIONES DE LA COMPAÑÍA MINERA ANTAMINA S.A.A.

(EN MILLONES DE DÓLARES)

AÑO	MM US\$
1996	30.0
1997	44.0
1998	160.0
1999	525.0
2000	825.0
2001	530.0
2002	49.7
2003	35.2
2004	29.5
2005*	22.0
<b>Total</b>	<b>2,250.4</b>

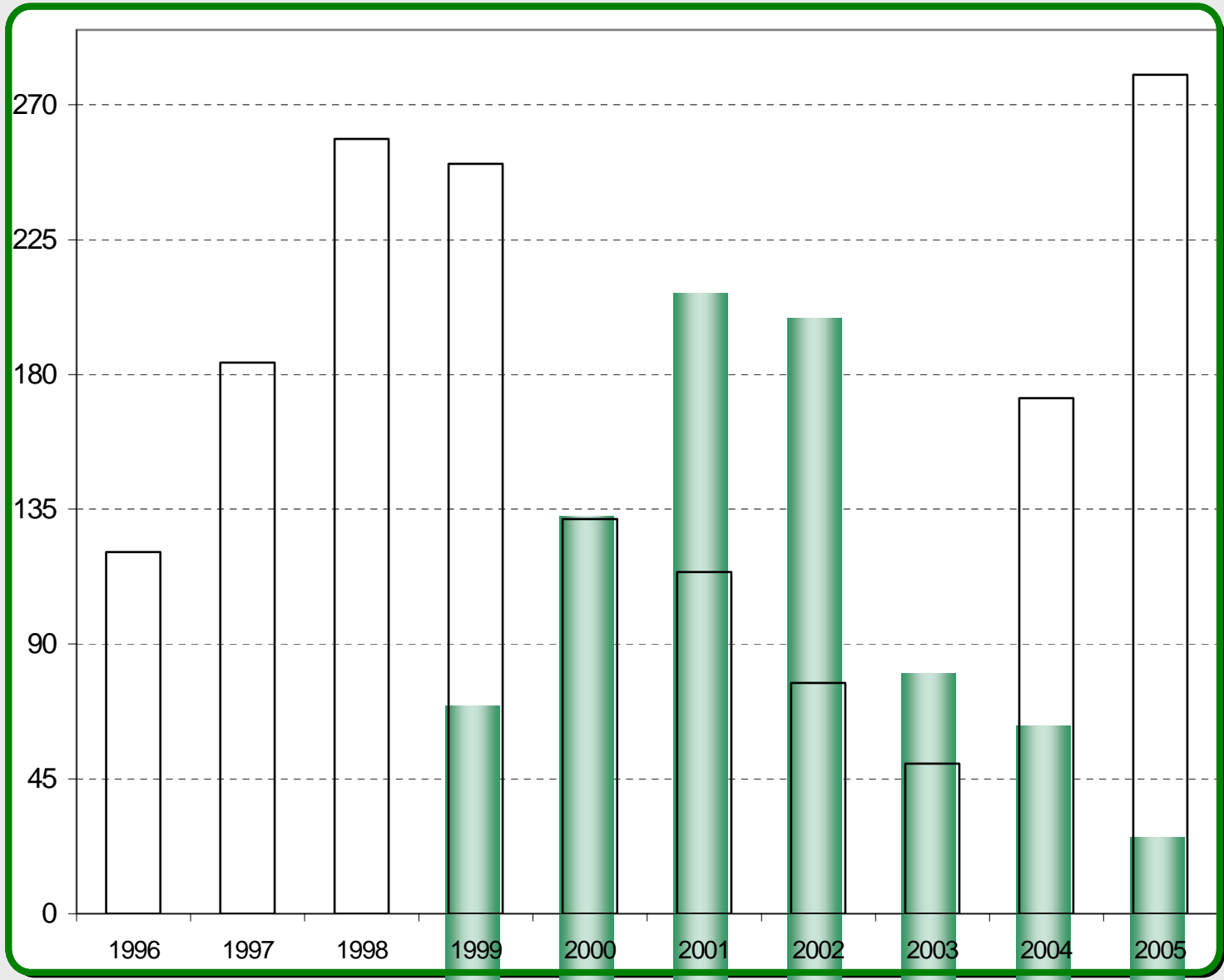


\* Según Información de uno de los accionistas principales FALCOMBRIDGE (CANADÁ)

# INVERSIÓN ANUAL DE SOUTHERN PERÚ CORP

(EN MILLONES DE DÓLARES)

AÑO	MM US\$
1996	120.8
1997	184.0
1998	258.7
1999	250.3
2000	131.7
2001	114.0
2002	77.0
2003	50.0
2004	172.0
2005	280.0
<b>Total</b>	<b>1,638.5</b>

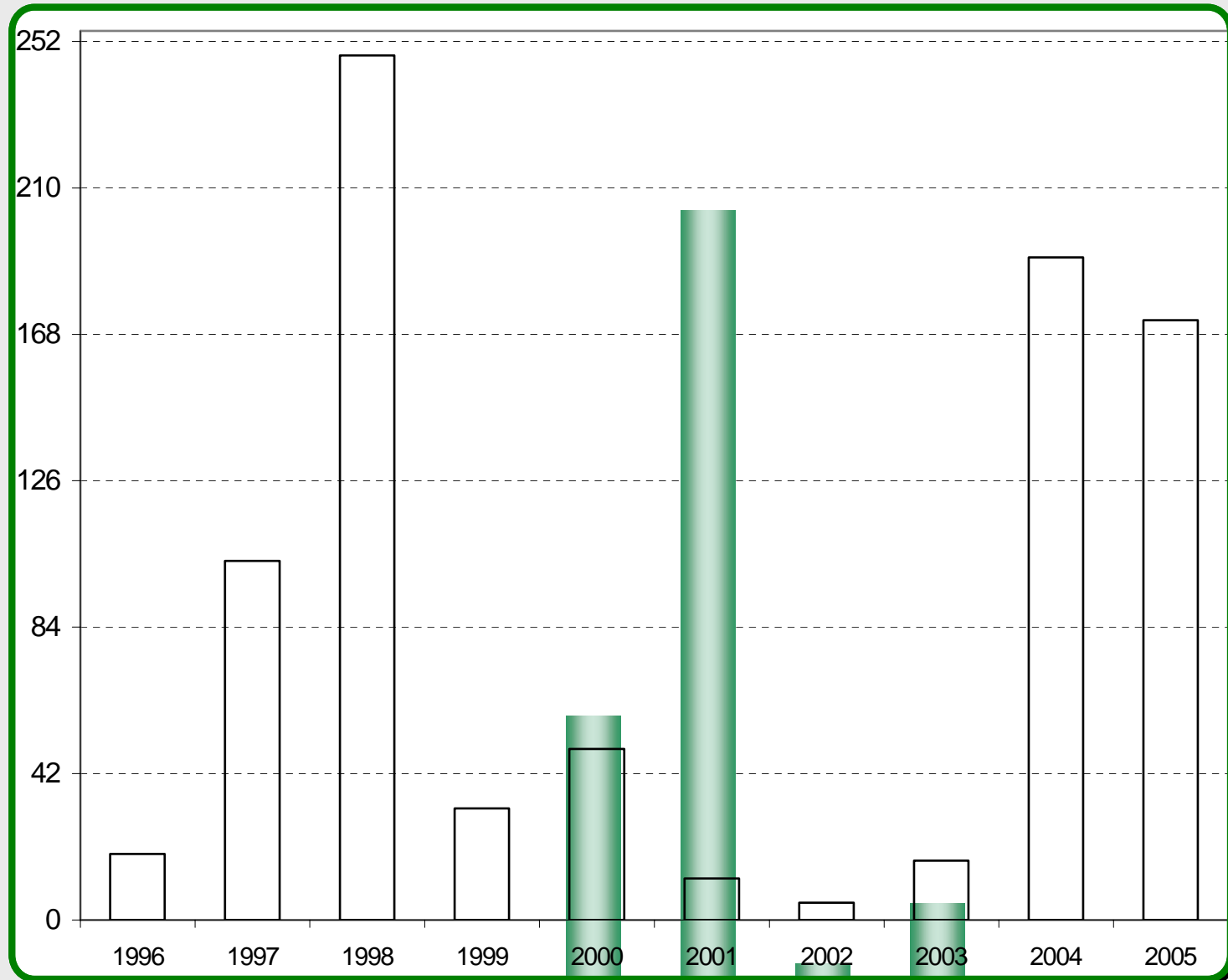


Fuente :Memorias del BCRP 1996,1997,1998,1999,2000,2001,2002,2003,2004 y 2005

# INVERSIÓN ANUAL DE BARRICK MISQUICHILCA (PIERINA)

(EN MILLONES DE DÓLARES)

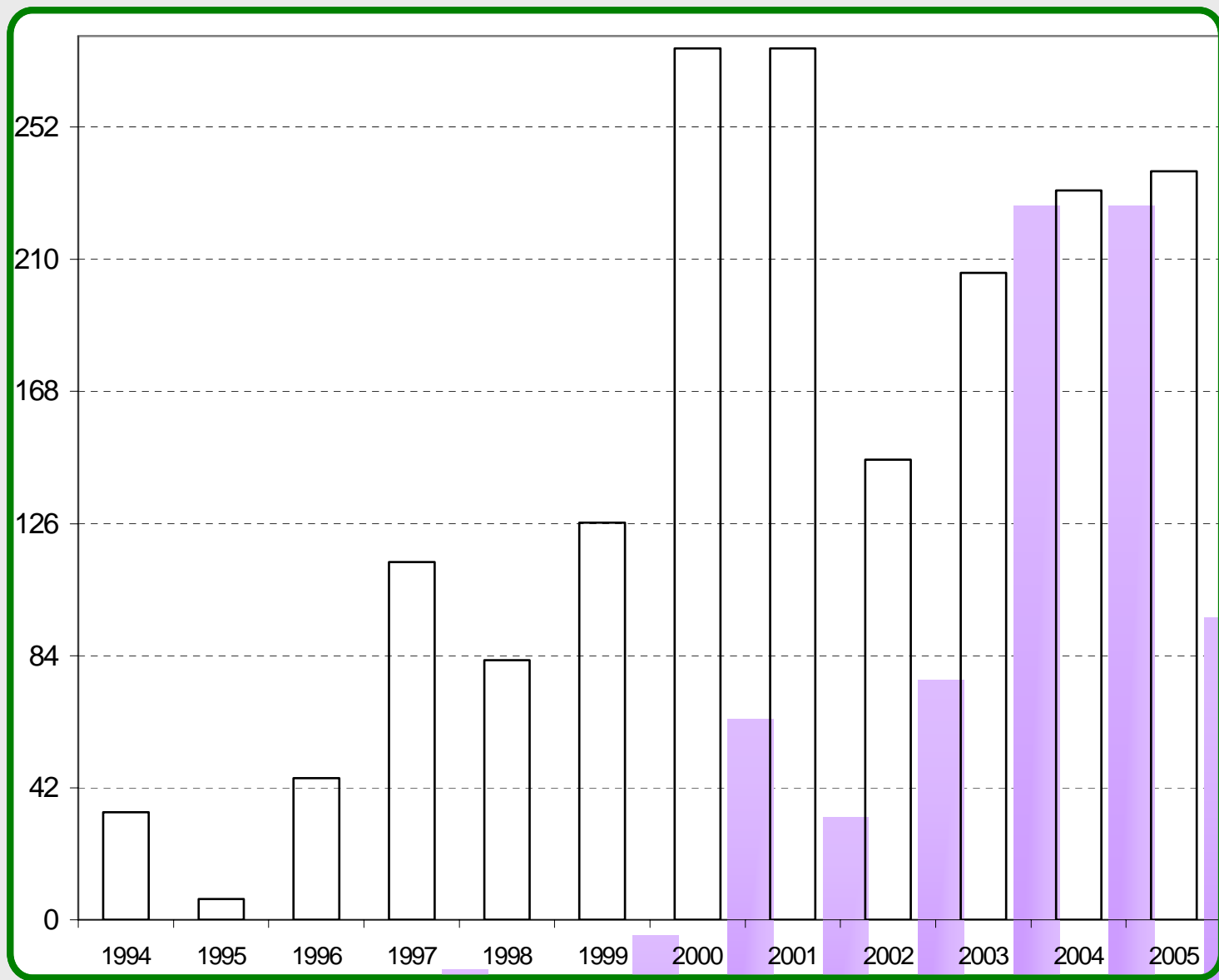
AÑO	MM US\$
1996	19.0
1997	103.0
1998	248.0
1999	32.0
2000	49.0
2001	12.0
2002	5.0
2003	17.0
2004	190.0
2005	172.0
<b>Total</b>	<b>847.0</b>



# INVERSIÓN ANUAL DE MINERA YANACOCHA

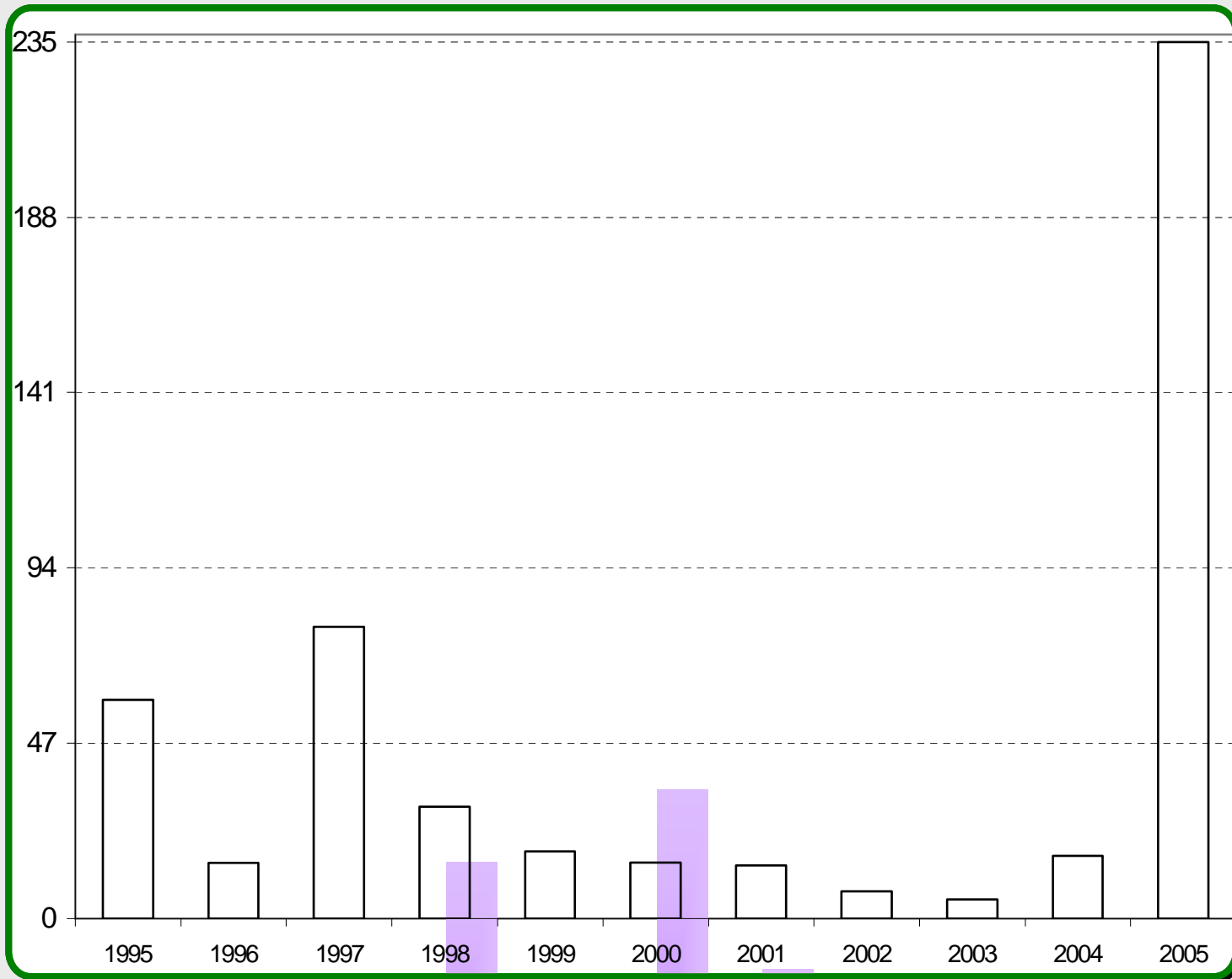
(EN MILLONES DE DÓLARES)

AÑO	MM US\$
1994	34.2
1995	6.7
1996	45.1
1997	113.7
1998	82.5
1999	126.3
2000	276.9
2001	276.9
2002	146.2
2003	205.7
2004	231.9
2005	238.0
<b>Total</b>	<b>1,784.1</b>



# INVERSIÓN ANUAL DE SOC. MRA. CERRO VERDE

(EN MILLONES DE DÓLARES)



AÑO	MM US\$
1995	58.7
1996	14.9
1997	78.2
1998	30.0
1999	18.0
2000	15.0
2001	14.2
2002	7.3
2003	5.1
2004	16.8
2005	235.0
<b>Total</b>	<b>493.2</b>

# PERÚ: VOLUMEN DE LAS EXPORTACIONES DE METALES

Año	Cobre 1/	Estaño	Hierro	Oro	Plata refinada	Plomo 1/	Zinc	Molibdeno 2/
	(miles tm)	(miles tm)	(millones tm)	(miles oz.tr.)	(millones oz.tr.)	(miles tm)	(miles tm)	(miles tm)
1992	349	10	3	1,173	18	170	442	
1993	357	12	5	587	17	196	534	
1994	387	20	6	886	19	180	540	
1995	418	19	6	1,197	21	195	507	3
1996	475	20	4	1,478	23	202	599	4
1997	501	28	4	1,488	22	208	652	5
1998	486	25	5	3,150	26	215	657	5
1999	521	28	4	4,228	32	222	669	6
2000	529	36	4	4,083	36	241	792	8
2001	686	36	4	4,294	38	253	921	9
2002	859	38	4	4,750	38	274	1,128	10
2003	787	39	6	5,777	39	259	1,183	11
2004	941	40	6	5,813	39	281	1,035	14
2005	984	36	6	6,980	38	323	1,090	19
<b>Total 1995 / 2005</b>	<b>8,281</b>	<b>389</b>	<b>67</b>	<b>45,883</b>	<b>407</b>	<b>3,219</b>	<b>10,749</b>	<b>91</b>
<b>Variación % 2005/1992</b>	<b>182%</b>	<b>259%</b>	<b>103%</b>	<b>495%</b>	<b>120%</b>	<b>90%</b>	<b>147%</b>	<b>447%</b>

1/. Incluye contenido de plata

2/ El total acumulado y la variación del volumen exportado de Molibdeno es entre los años 1995 y 2005

# PERÚ: VALOR DE LAS EXPORTACIONES MINERAS (En Millones de US\$)

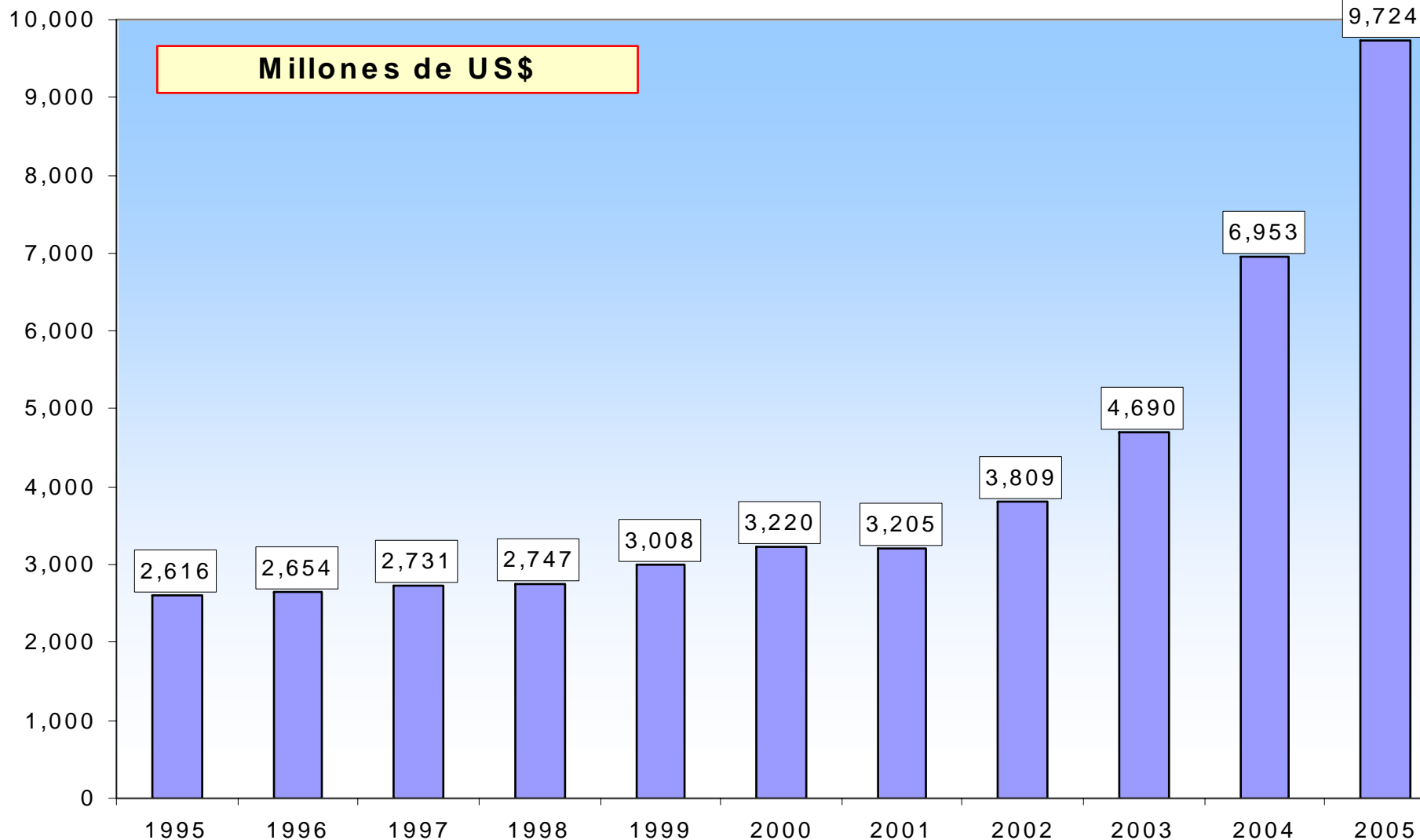
Año	Cobre 1/	Estaño	Hierro	Oro	Plata refinada	Plomo 1/	Zinc	Molibdeno 2/	Restos Mineros 3/
1992	755.9	46.6	54.1	399.3	68.1	153.4	322.4		20.1
1993	650.0	46.2	83.7	207.7	71.8	128.8	266.0		18.4
1994	823.6	81.6	105.0	337.8	97.9	195.1	303.6		26.1
1995	1,198.3	87.7	100.1	462.9	109.7	258.3	325.5	54.9	18.4
1996	1,052.2	108.6	83.9	579.3	119.5	274.3	400.8	26.5	9.2
1997	1,096.3	133.2	76.5	500.1	104.8	237.0	539.3	32.3	11.1
1998	778.8	118.6	96.4	928.5	130.6	208.7	445.2	26.9	13.1
1999	776.3	132.9	66.7	1,192.5	169.3	177.1	462.4	24.3	6.5
2000	932.6	170.2	66.6	1,144.7	179.5	190.4	495.8	33.1	7.3
2001	985.6	149.5	81.4	1,166.2	168.6	196.0	419.4	32.9	5.6
2002	1,187.1	155.4	82.9	1,500.7	173.7	210.8	428.9	64.4	5.1
2003	1,260.5	211.0	94.1	2,101.6	191.0	201.4	528.7	94.6	6.9
2004	2,446.0	350.7	128.4	2,383.1	260.2	389.1	576.8	406.7	12.1
2005	3,360.1	264.9	211.9	3,139.6	280.6	491.4	805.1	1,149.4	21.2
<b>Total 1995 / 2005</b>	<b>17,303</b>	<b>2,057</b>	<b>1,332</b>	<b>16,044</b>	<b>2,125</b>	<b>3,312</b>	<b>6,320</b>	<b>1,946</b>	<b>117</b>
<b>Variación % 2005/1992</b>	<b>345%</b>	<b>468%</b>	<b>292%</b>	<b>686%</b>	<b>312%</b>	<b>220%</b>	<b>150%</b>	<b>1994%</b>	<b>15%</b>

1/ Incluye contenido de plata.

2/ La variación es entre 1995 y el 2005.

3/ Principalmente tungsteno y bismuto; a partir de 1995 ya no se considera el molibdeno.

# PERU: VALOR TOTAL DE LAS EXPORTACIONES MINERAS ( MILLONES DE US\$ )



Fuente: Notas Semanales del Banco Central de Reserva del Perú

# PERÚ: EVOLUCIÓN DE LA UTILIDAD OPERATIVA DE LAS PRINCIPALES EMPRESAS MINERAS (Miles de Dólares)

Rank	EMPRESAS	2001	Rank	EMPRESAS	2005	Rank	EMPRESAS	2006 (Ene-Jun)
1	Minera Yanacocha	186,716	1	SPCC - Suc. Perú	1,490,056	1	SPCC - Suc. Perú*	910,897
2	Southern Perú Copper Corp.	181,264	2	Minera Yanacocha*	750,672	2	Minera Yanacocha	589,452
3	Mra. Barrick Misquichilca S.A.	176,631	3	Shougang Hierro Perú	447,067	3	Minera Barrick*	260,590
4	MINSUR S.A.	70,085	4	Minera Barrick	322,683	4	Cerro Verde*	237,309
5	Cementos Lima	40,200	5	Soc. Mra. Cerro Verde	222,003	5	MINSUR	116,655
6	Doe Run Peru SRL	20,180	6	MINSUR	198,657	6	Volcan	94,645
7	YURA S.A.	15,348	7	Cementos Lima	48,347	7	Minera Los Quenuales	84,093
8	S.M. Cerro Verde S.A.A.	14,857	8	Atacocha	47,537	8	Shougang Hierro Perú	65,762
9	Cementos Pacasmayo	14,544	9	Cementos Yura	39,022	9	Milpo	65,758
10	Cía. Mira Buenaventura	14,188	10	Volcan Cía. Mra.	34,425	10	El Brocal	58,949
11	Shougang Hierro Perú	13,958	11	Cementos Pacasmayo	33,337	11	Atacocha	45,344
12	Ref. de Zinc Cajamarquilla	10,221	12	Buenaventura	31,256	12	Buenaventura	40,430
13	Soc. Mra. Corona S.A.	5,414	13	El Brocal	26,383	13	Cementos Lima	28,468
14	Cía. Mra. Milpo S.A.	4,881	14	Santa Luisa	19,324	14	Doe Run Perú SRL***	28,063

# PERÚ: EVOLUCIÓN DE LA UTILIDAD NETA DE LAS PRINCIPALES EMPRESAS MINERAS (Miles de Dólares)

Rank	EMPRESAS	2001	Rank	EMPRESAS	2005	Rank	EMPRESAS	2006 (Ene-Jun)
1	Minera Yanacocha	133,796	1	SPCC - Suc. Perú	910,029	1	SPCC - Suc. Perú*	529,489
2	Southern Perú Copper Corp.	65,569	2	Yanacocha	525,474	2	Minera Yanacocha	381,893
3	Cía. Mira Buenaventura	60,848	3	Buenaventura	285,492	3	Buenaventura	262,372
4	MINSUR S.A.	43,291	4	Soc. Mra. Cerro Verde	233,430	4	Cerro Verde*	217,613
5	Mra. Barrick Misquichilca	39,375	5	Minera Barrick	189,484	5	Minera Barrick*	145,187
6	Cementos Lima	20,555	6	MINSUR	147,407	6	Volcan	79,281
7	Cementos Pacasmayo	11,102	7	Shougang Hierro Perú	69,635	7	MINSUR	78,883
8	YURA S.A.	7,262	8	Atacocha	25,388	8	Minera Los Quenuales	52,654
9	Ref. de Zinc Cajamarquilla	6,229	9	Cementos Lima	29,932	9	Milpo	39,182
10	Soc. Mra. Corona S.A.	2,945	10	Cementos Yura	26,664	10	Shougang Hierro Perú	38,116
11	Shougang Hierro Perú	1,517	11	Milpo	20,623	11	El Brocal	36,859
12	Corporación Cerámica	1,219	12	Cementos Pacasmayo	20,188	12	Atacocha	26,927
13	Cía. Mra. Milpo S.A.	989	13	Volcan Cía. Mra.	18,560	13	Doe Run Perú SRL***	21,783
14	Iscaycruz	717	14	Doe Run Perú SRL*	16,876	14	Cementos Lima	18,136

# EMPRESAS MINERAS LÍDERES EN EL PERÚ

- ★ Falconbridge
- ★ Barrick Gold
- ★ BHP – Billiton
- ★ Teck – Cominco
- ★ Mitsui
- ★ Anglo Gold
- ★ Newmont
- ★ Phelps Dodge
- ★ Grupo México
- ★ Cambior
- ★ Peñoles
- ★ Mitsubishi

- ★ Minas Buenaventura
- ★ Minsur S.A.
- ★ Volcan Cía. Mra.
- ★ Compañía Minera Ares
- ★ Aurífera Retamas
- ★ Los Quenuales S.A.
- ★ Minera Milpo S.A.
- ★ Aurífera Santa Rosa
- ★ Minera Atacocha S.A.
- ★ Sociedad Mra. El Brocal
- ★ Horizonte

# FUENTE DE CONFLICTOS: TEMAS PRINCIPALES

## *Impactos:*

- ★ En manejo recursos naturales, especialmente calidad y cantidad de agua.
- ★ En salud animal y humana.
- ★ En niveles de empleo/desempleo e ingresos para el entorno.

## *Exigencias:*

- ★ Incrementar impuestos y aportes económicos.
- ★ Obtener derecho de veto ciudadano para detener proyectos.
- ★ Limitar expansión territorial minera.
- ★ Asegurar fiscalización independiente del MINEM.

# PRINCIPALES INTERVENCIONES DE LA DIRECCIÓN GENERAL DE GESTIÓN SOCIAL - DGGS (2005 -2006)

- ★ **Ancash: *San Marcos***, comunidades campesinas de Ango Raju, Huaripampa, Santa Cruz de Pichiu y de la Cuenca del Rio Ayash, Mina Antamina
- ★ ***Carhuaz***, comunidades campesinas de Jangas, Mina Pierina, cierre.
- ★ **Apurímac: *Cotabambas* y *Grau***, Proyecto Las Bambas, Minera Xstrata.

# PRINCIPALES INTERVENCIONES

## 2005 -2006

- ★ **Arequipa:** *Chala*, Cerro Cuatro Horas, mineros informales, Minera Aurífera del Sur.
- ★ **Cajamarca:** *Santa Cruz*, exploración – proyecto La Zanja; *Hualgayoc*, pasivos ambientales cuenca del río Tingo – Maygasbamba, impactos ambientales de Minera San Nicolás, construcción Mina Cerro Corona; *Cajamarca*, exploración Cerro Quilish, concesión La Granja; *Chugur*, exploración proyecto Tantahuatay; *San Miguel*, proyecto La Purisima.

# PRINCIPALES INTERVENCIONES

## 2005 -2006

- ★ **Cusco:** *Espinar*, Mina Tintaya – Minera Xstrata
- ★ **Huancavelica:** *Distrito de Ccoris*, Mina Cobriza.
- ★ **Ica:** *Marcona* -proyecto de exploración Marcobre, Minera Shougang
- ★ **Junín:** *Yauli – Oroya*, complejo metalúrgico de Doe Run; *Morococha*, proyecto Toromocho.
- ★ **La Libertad:** *Sánchez Carrión*, mina Alto Chicama, Cerro El Toro (minería artesanal).

# PRINCIPALES INTERVENCIONES 2005 -2006

- ★ **Lima:** *Santa Rosa de Quives*, mineros informales,  
*San Mateo de Huanchor, Huarochirí-Lima*
- ★ **Madre de Dios:** mineros artesanales - comunidades  
nativas.
- ★ **Moquegua:** *Sánchez Cerro*, proyecto Quellaveco;  
*Ilo Mesa de Diálogo, Southern Copper.*

# PRINCIPALES INTERVENCIONES

## 2005 -2006

- ★ **Pasco:** *Distrito de Yarusyacan*, conflicto de titularidad de tierras, Mina Atacocha; *Distrito de Chaupimarca*, Minera Volcan, Centromin
- ★ **Piura:** *Ayabaca – Huancabamba*, exploración proyecto Río Blanco; *Suyo*, mineros informales.
- ★ **Puno:** *Ananea* -mineros informales; *Condoraque* – mineros informales, empresa Condoraque; *Lampa*, proyecto exploración Arasi.

# **LA AGENDA PENDIENTE**

**2006-2008**

**Según la Dirección General de Gestión  
Social del Ministerio de Energía y  
Minas**

# CASOS SENSIBLES

## 1. CERRO VERDE (AREQUIPA):

### ★ **Problemática**

★ Cuestionamiento por Convenio de Estabilidad Tributaria.

### ★ **Escenario posible**

★ Escalada de protestas con matices de violencia e intervención de grupos de interés.

### ★ **Propuestas**

★ Que la empresa defina la mejor propuesta para determinar el monto de su aporte que satisfaga la demanda social en el marco de la Responsabilidad Social Empresarial.

★ Que la empresa mejore sus canales de comunicación como medida de manejo de conflictos.

★ Instauración de programa empresarial – comunal de cadenas productivas y monitoreo ambiental participativo.

# CASOS SENSIBLES

## 2. TINTAYA (CUSCO) :

### ★ **Problemática**

- ★ Demandas al Estado y a la empresa, en vías de atención. Carretera Espinar – Descanso, Hospital. Evaluación ambiental independiente.

### ★ **Escenario posible**

- ★ Radicalización de medidas e intento de toma del campamento. Colapso de la actividad minera.

### ★ **Propuestas**

- ★ Concretar ofrecimiento de Poder Ejecutivo de construcción de carretera y hospital.
- ★ Coadyuvar al fortalecimiento empresarial con relación a la experiencia anterior de explotación en la zona.

# CASOS SENSIBLES

## 3. MAJAZ S.A. (PIURA) :

### ★ **Problemática**

★ Rechazo frontal de actividad minera y confluencia en ello de diversos grupos de interés incluida la Iglesia Católica.

### ★ **Escenario posible**

★ Intento de toma del campamento para Fiestas Patrias y “referéndum popular” para rechazar y declarar inviable la minería en la zona.

### ★ **Propuestas**

★ Suspensión de la actividad minera por tiempo prudencial hasta lograr licencia social.

★ Implementar un programa de fideicomiso social administrado de modo multisectorial, presentado sin vinculación con la minería.

# CASOS SENSIBLES

## 3. MAJAZ S.A. (PIURA) :

### ★ **Propuestas:**

- ★ Fijar interlocutores locales aliados válidos sin involucrar otras regiones.
- ★ Concertar con la Iglesia Católica una postura a favor del desarrollo sostenible. Fortalecer la alianza con el gobierno regional.
- ★ Reordenamiento de accionar social de rondas campesinas, con el esclarecimiento de sus roles con respeto irrestricto a los derechos humanos.
- ? Coordinar con APCI y el Ministerio de Relaciones Exteriores para obtener recursos de Cooperación Internacional que permitan contrarrestar lo que podemos denominar un “sistema antiminerero”.

# CASOS SENSIBLES

## 4. DON RUN (JUNÍN- La Oroya) :

### ★ Problemática

★ Ampliación por parte del Estado del PAMA en medio de fuertes discusiones sobre salud, medio ambiente e inversión en tecnología limpia por parte de la empresa.

### ★ Escenario posible

★ Potencial incumplimiento por parte de la empresa, de la ampliación otorgada.

### ★ Propuestas

★ Fortalecer la fiscalización participativa en lo social y ambiental.

# CASOS SENSIBLES

## 5. LAS BAMBAS (APURÍMAC) :

### ★ **Problemática**

- ★ Exigencia de involucramiento de las comunidades campesinas y de los alcaldes provinciales en campaña electoral en la administración del fideicomiso social, aprovechada por otros actores sociales con intereses ajenos al desarrollo.

### ★ **Escenario posible**

- ★ Acciones de protesta por parte de las federaciones campesinas de Grau y Cotabambas.

### ★ **Propuestas**

- ★ Empoderar a las comunidades campesinas de influencia directa e indirecta, con actividades de fortalecimiento de capacidades e institucional.
- ★ Transferencia de capacidades a las autoridades locales para la elaboración de proyectos de inversión pública.

# CASOS SENSIBLES

## 6. CAJAMARCA

### ★ **Problemática**

- ★ Impactos negativos en lo social y ambiental generan rechazo a la actividad minera.

### ★ **Escenario posible**

- ★ Consolidación de corriente antiminera en acciones de protesta.

### ★ **Propuestas**

- ★ Fortalecer liderazgo unitario que permita identificar interlocutores válidos en la región que conduzca a consensos a través de eventos como: foros de discusión, seminarios, congresos, etc.
- ★ Promover buenas prácticas de responsabilidad social, a través de concursos empresariales que estimulen el desarrollo sostenible.
- ★ Reordenamiento de competencias de las rondas campesinas.

# CASOS SENSIBLES

## 7. ANTAMINA (ANCASH) :

### ★ **Problemática**

★ Controversias entre la empresa y comunidades campesinas, la mayor parte de ellas derivadas desde la época de reubicación de poblaciones. Uso deficiente del canon minero.

### ★ **Escenario posible**

★ Decepción de las comunidades frente a inadecuada gestión del canon y regalías puede generar protestas violentas.

### ★ **Propuestas**

★ Constitución del Consejo Regional de Desarrollo Sostenible, en el marco de los convenios internacionales.

★ Darle sostenibilidad al esfuerzo de creación de comités de monitoreo ambiental participativo.

# CASOS SENSIBLES

## 8. MINERÍA INFORMAL – ARTESANAL

### ★ Problemática

★ En diversos puntos del país, la minería informal contamina y altera el desarrollo de proyectos mineros.

### ★ Escenario posible

★ Desbordamiento social de esta actividad con los consecuentes daños sociales, ambientales y empresariales.

### ★ Propuestas

★ Sostener y crear espacios de concertación que permitan los consensos y la formalización.

? Ejemplo: Realización de planes piloto para minería en pequeña escala en Progreso, Apurímac y en Suyo, Piura, con la creación de oficinas especializadas promovidas por el MINEM, Proinversión y los gobiernos regionales.

# CASOS SENSIBLES

## 9. AUTORIDADES, SOCIEDAD CIVIL Y VOLCAN CÍA. MINERA (CERRO DE PASCO)

### ★ **Problemática**

★ Posibles derrumbes de viviendas en la zona de influencia de Volcan. Además existen pruebas de la presencia de plomo en la sangre de la población.

### ★ **Escenario posible**

★ Paro regional ante falta de acuerdos por evaluación de Plan Integral de Desarrollo Urbano a realizarse el 18 de Julio.

### ★ **Propuestas**

★ Promover reuniones bilaterales entre sociedad civil y empresa, que permitan consensuar un plan de desarrollo urbano integral.

★ Coordinar ajustes con representantes del grupo multisectorial que permitan la suscripción del convenio de cooperación entre el Ministerio de Salud y otros.

# PROPUESTA

- ★ Vigencia del abono de regalías mineras sin excepción.
- ★ Incremento del “Aporte Voluntario” de las empresas mineras.
- ★ Aprobación de la “Ley del Impuesto Extraordinario a las Utilidades Extraordinarias”.
- ★ Mayor eficiencia en el uso y administración de los ingresos del canon minero a nivel regional y municipal.
- ★ Incremento de las inversiones por el concepto de responsabilidad social empresarial, al margen del aporte voluntario.
- ★ Desarrollo de ventajas competitivas en la región

**Muchas gracias**

**[www.mancozaconetti.com](http://www.mancozaconetti.com)**

**[consultoria@mancozaconetti.com](mailto:consultoria@mancozaconetti.com)**