

**UNIVERSIDAD NACIONAL MAYOR DE SAN MARCOS  
FACULTAD DE CIENCIAS ECONÓMICAS  
INSTITUTO DE INVESTIGACIONES ECONÓMICAS  
“JUEVES ECONÓMICOS”**

**Política Fiscal  
Aspectos recientes y desafíos para  
el futuro**

**Javier Kapsoli Salinas  
Viceministerio de Economía**

**11 de Mayo de 2006**

# Contenido

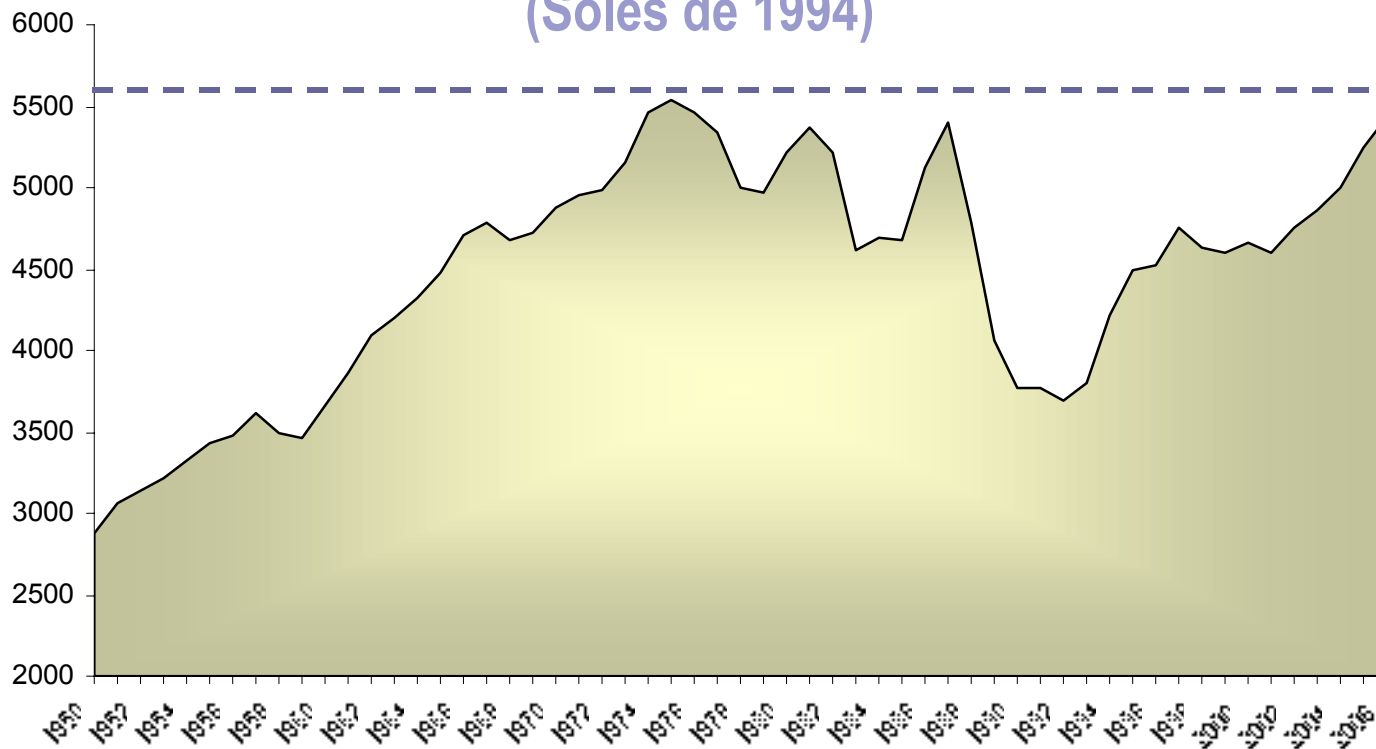
1. El marco lógico
2. Historia reciente de la política fiscal
3. El carácter de la política fiscal durante el período 2001-2005
4. Los retos



# 1. El marco lógico

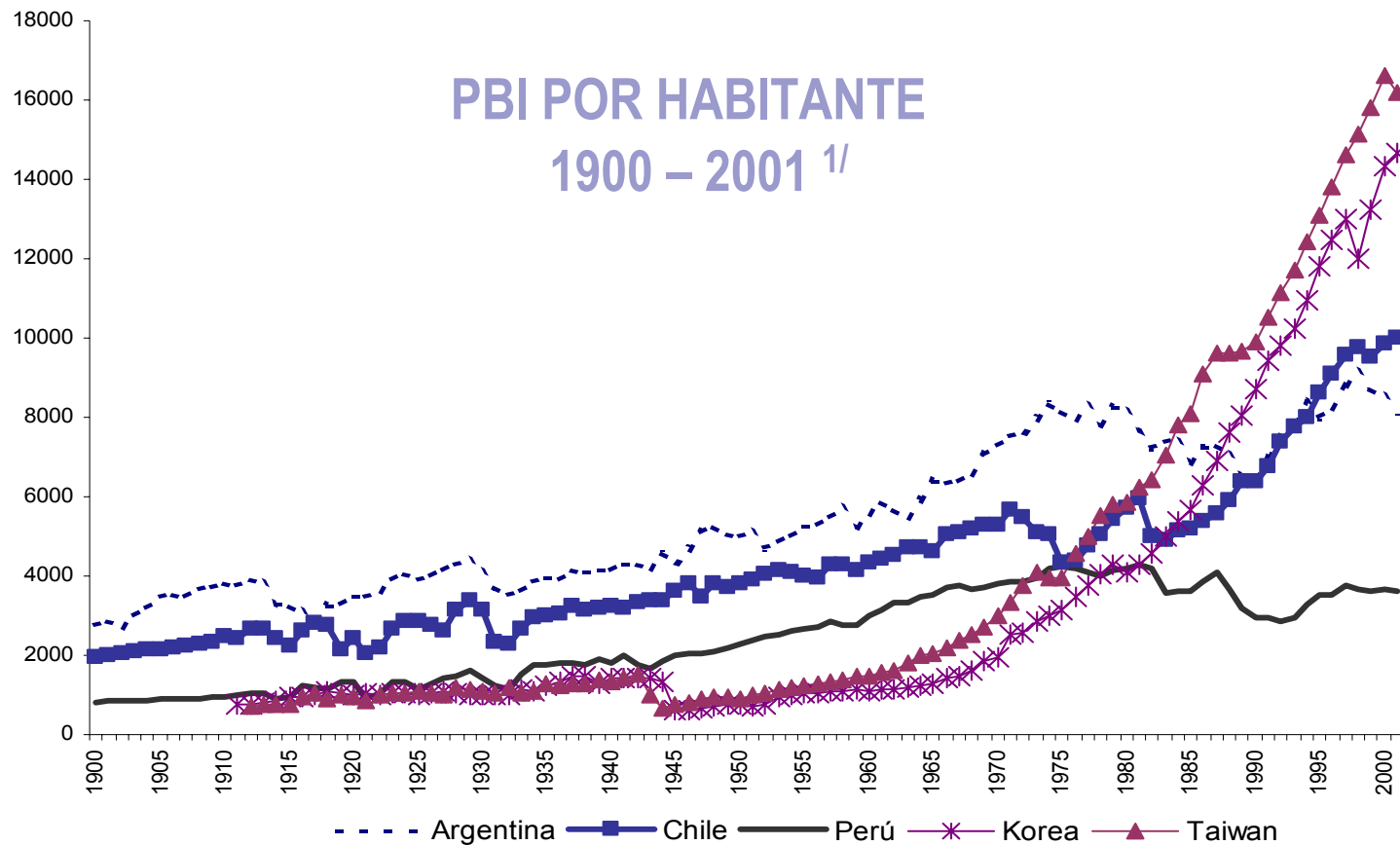
# Los hechos muestran que el nivel de bienestar del año 1975 recién se recuperaría en el año 2007

PBI PER CAPITA 1950 – 2004  
(Soles de 1994)



Fuente: BCRP

# Otros países han avanzado notablemente, el Perú se quedó atrás...



<sup>1/</sup> Dólares de 1990 ajustados por paridad según el método de Geary-Khamis

FUENTE: Madisson. Angus. The World Economy: a Millennial Perspective

# Otros países han avanzado notablemente, el Perú se quedó atrás...

## PBI per cápita 1870-2000 (Dólares de Paridad de 1990) \*/

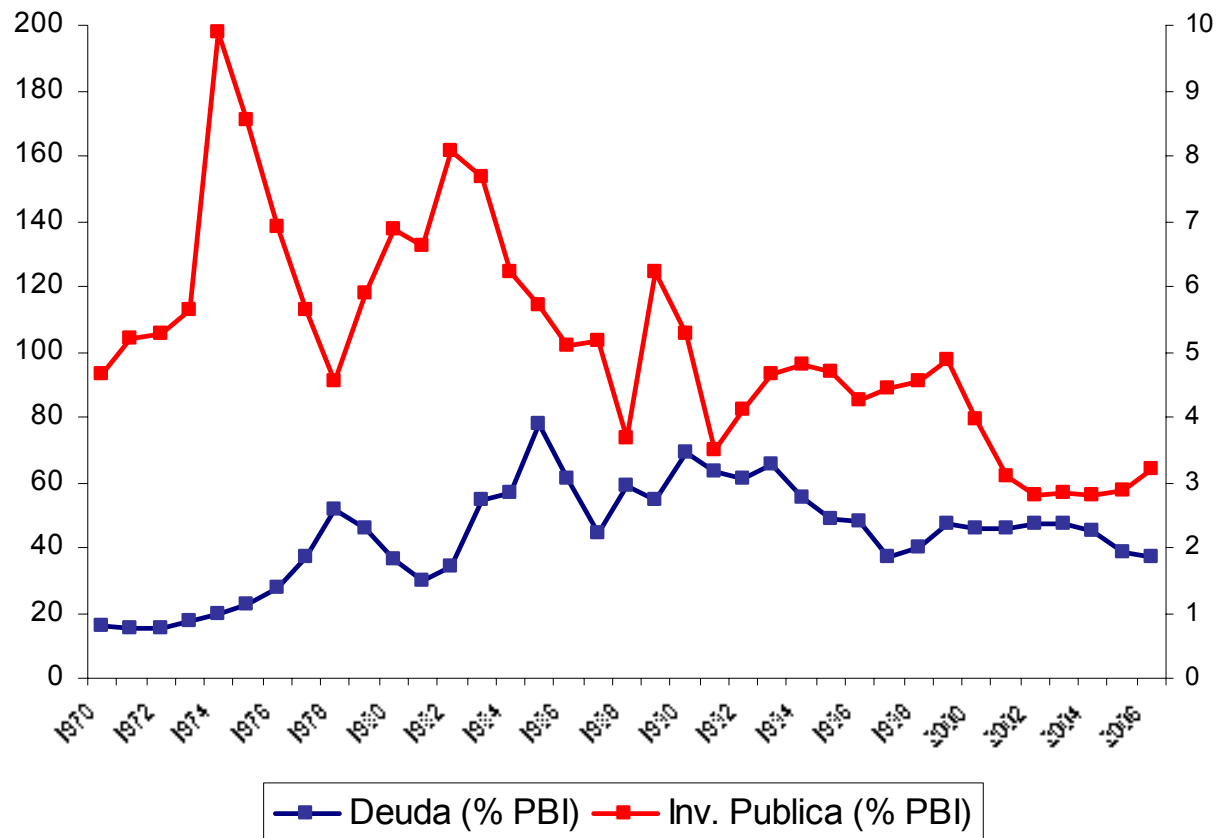
	1870	1900	1950	1980	2000
USA	2,445	4,091	9,561	18,577	28,129
China	530	n.d	439	1,067	3,425
Korea	604	n.d	770	4,114	14,343
Perú	n.d	817	2,199	4,205	3,686
Argentina	1,311	2,756	4,987	8,206	8,544
Chile	n.d	1,949	3,715	5,738	9,841

Fuente: Maddison, Angus. *Monitoring the World Economy*.

\*/ Estimado utilizando el método de Geary- Khamis.

# Inversión Pública y Deuda Pública: 1970 – 2006

## (Porcentajes del PBI)



Fuente: MEF

# ¿Por qué nos quedamos atrás?

- El enfoque era uno en el cuál el Estado debía liderar el crecimiento económico
- El gasto público era la fuente del crecimiento de largo plazo
- “Desarrollar el mercado interno a través de infraestructura pública”

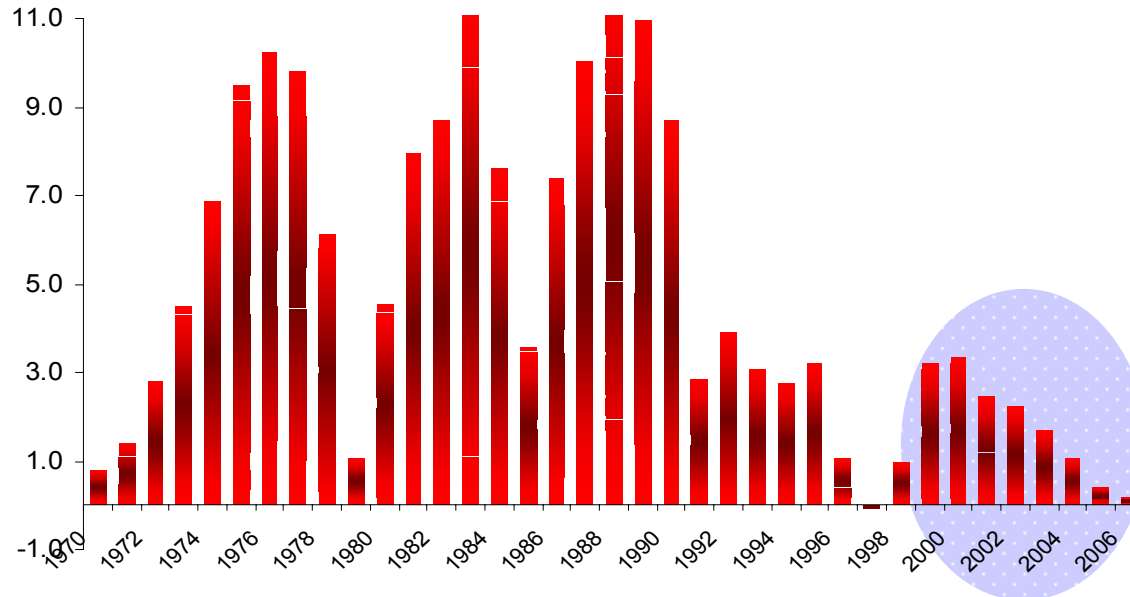


## **2. Historia reciente de la política fiscal**

# ¿Cuál es el rol de la Política Fiscal?

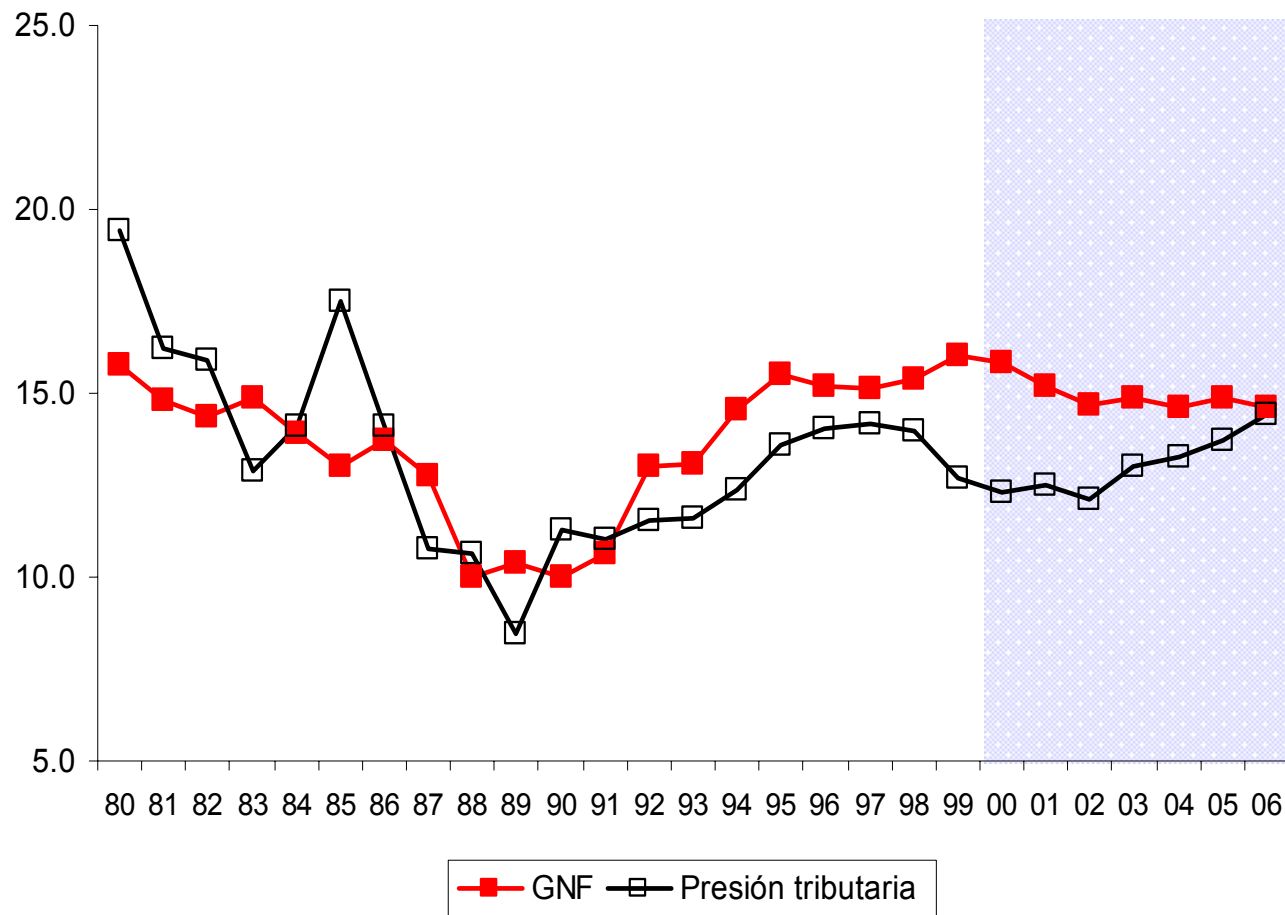
**PRINCIPIO GENERAL** : “El Estado debe asegurar el equilibrio o superávit fiscales en los períodos favorables permitiendo únicamente déficit fiscales moderados y no recurrentes en períodos de menor crecimiento” (art. 2 Ley 27245, Ley de Responsabilidad y Transparencia Fiscal)

## DEFICIT FISCAL (porcentaje del PBI)



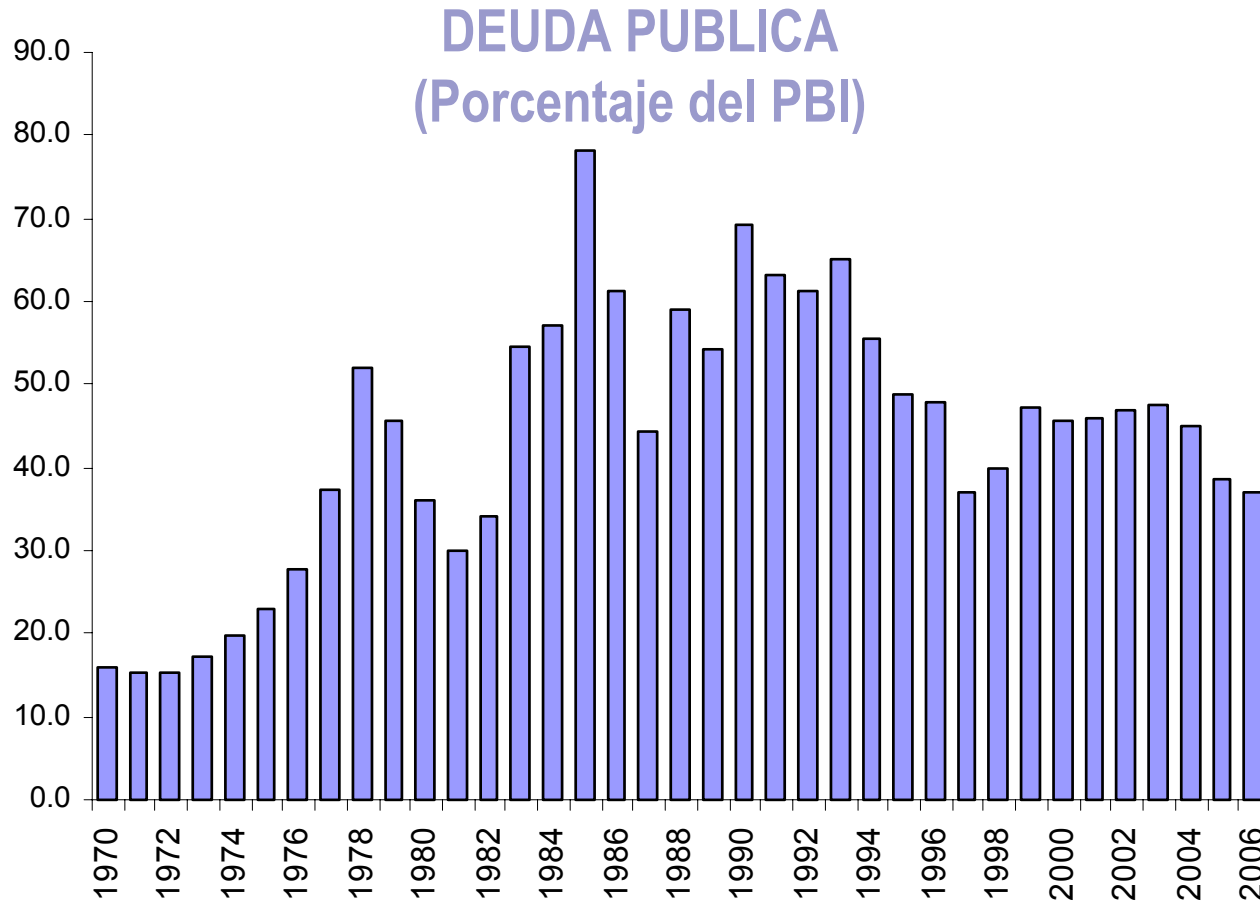
Fuente: BCRP

## PRESION TRIBUTARIA Y GASTO NO FINANCIERO (Porcentaje del PBI)



Fuente: BCRP

La deuda pública se ha reducido a 38% del PBI en el año 2005 y registraría 35% este año



Fuente: BCRP



### **3. El carácter de la política fiscal durante el periodo 2001-2005**

# El carácter de la actual Política Fiscal

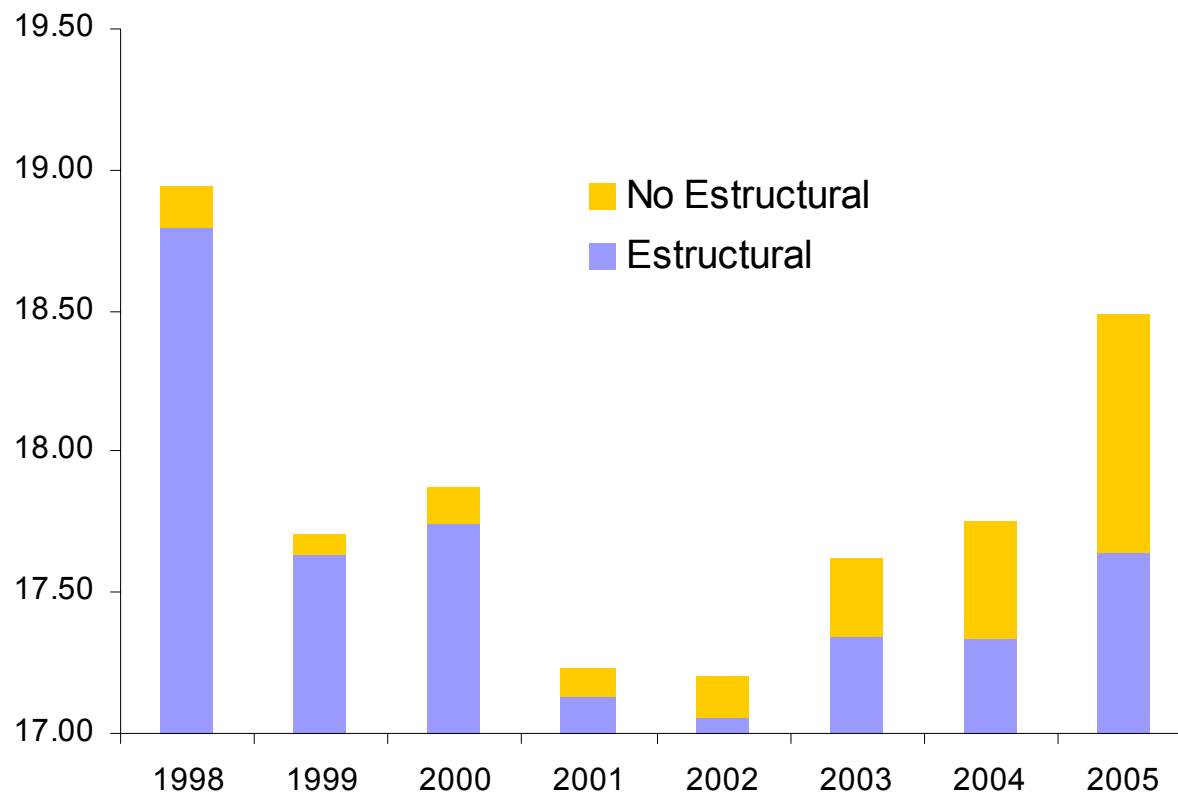
## Metodología

$$I_t = I_t^s + I_t^c \quad \dots\dots\dots (1)$$

$$G_t = G_t^s \quad \dots\dots\dots (2)$$

$$I_t^s = \tilde{I}_t \left( \frac{\bar{Y}_t}{Y_t} \right)^\epsilon + IR_t^m \left( \frac{\bar{P}_t^m}{P_t^m} \right) \quad \dots\dots\dots (3)$$

## INGRESOS DEL GOBIERNO GENERAL (Porcentaje del PBI)



Fuente: MEF

# Parte importante del aumento de ingresos es estructural

## MEDIDAS DE ADMINISTRACION TRIBUTARIA (Millones de soles)

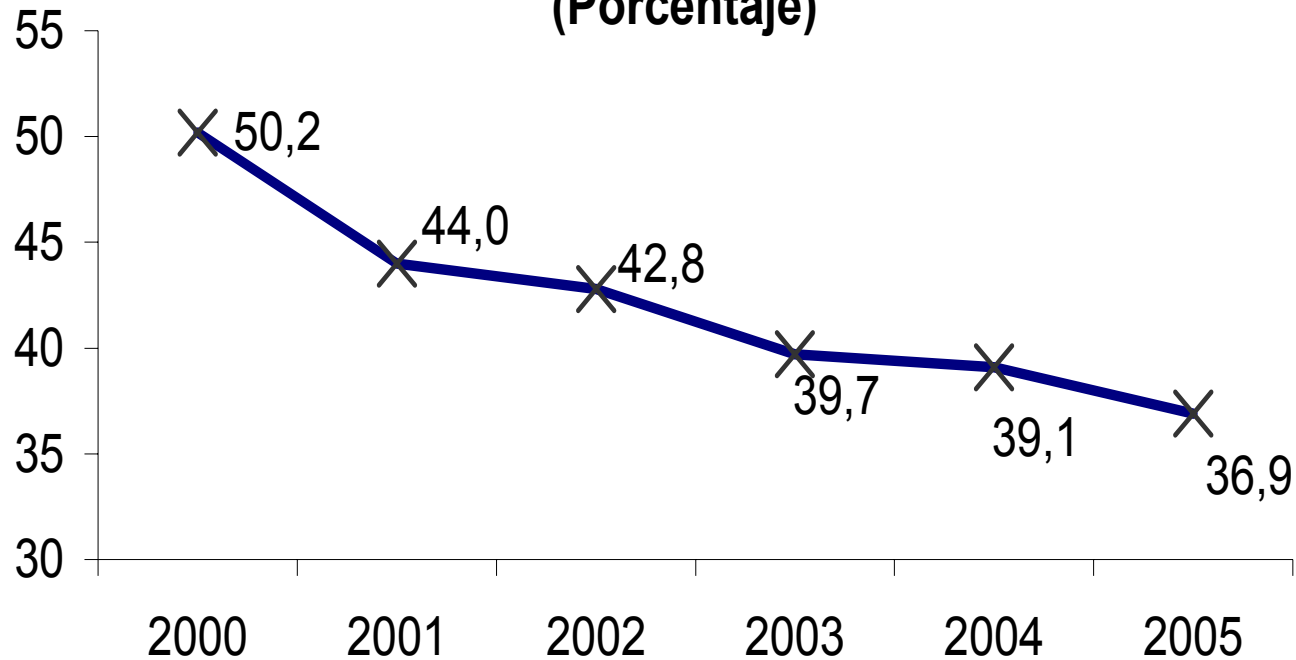
	<b>2002</b>	<b>2003</b>	<b>2004</b>	<b>2005</b>
Detracciones	622	1 424	1 422	1 372
Percepciones	68	498	1 228	2 503
Retenciones	8	105	432	634
Cobranza vía SIAF	16	35	22	20
<b>Total</b>	<b>714</b>	<b>2 062</b>	<b>3 104</b>	<b>4 529</b>
<i>Porcentaje de los ingresos tributarios</i>	<i>3.0</i>	<i>7.5</i>	<i>10.0</i>	<i>12.7</i>

Nota: El sistema se inició a mediados de 2002, por ello la recaudación en dicho año es menor con respecto de los otros años.

Fuente: SUNAT

# Parte importante del aumento de ingresos es estructural

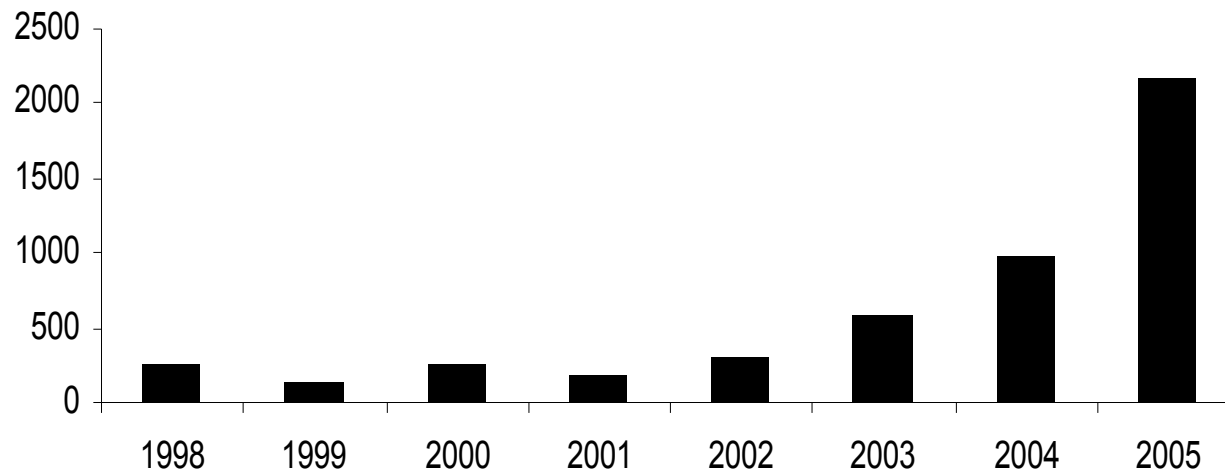
**GRÁFICO 9: TASA DE EVASIÓN DEL IGV  
(Porcentaje)**



Fuente: FMI. Elaboración propia

La otra parte son windfall ligados al alto precio de commodities y al hecho que el PBI observado se ubique por encima del PBI de tendencia

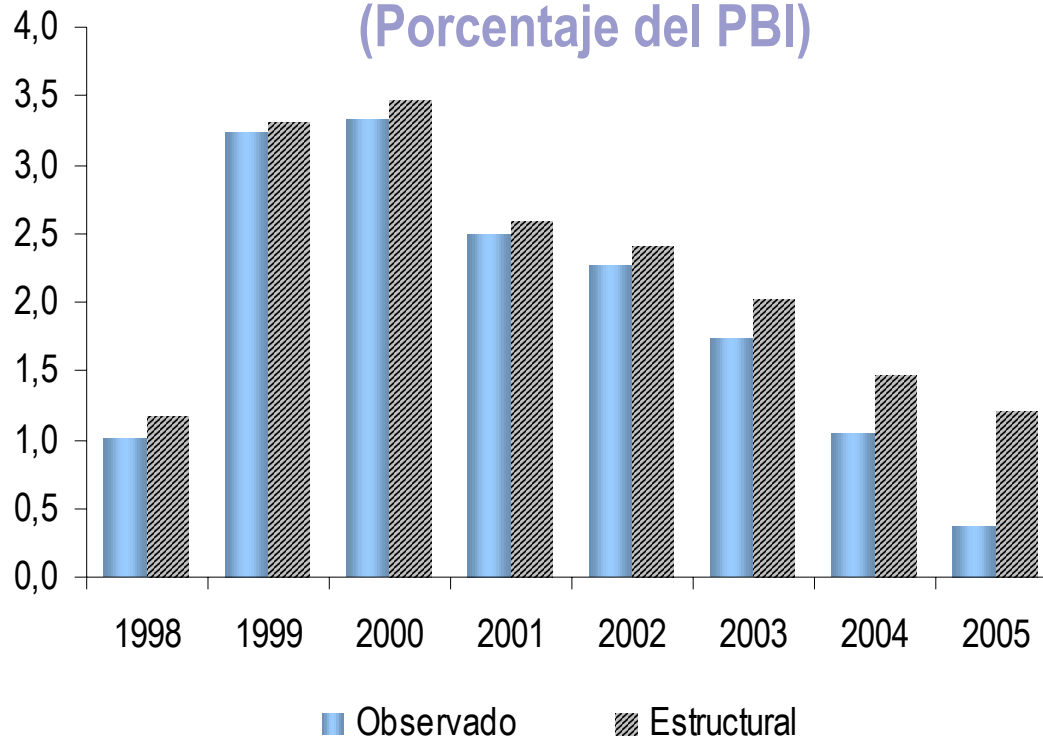
IMPUESTO A LA RENTA PAGADO  
POR EMPRESAS MINERAS  
(Millones de nuevos soles)



Fuente: SUNAT

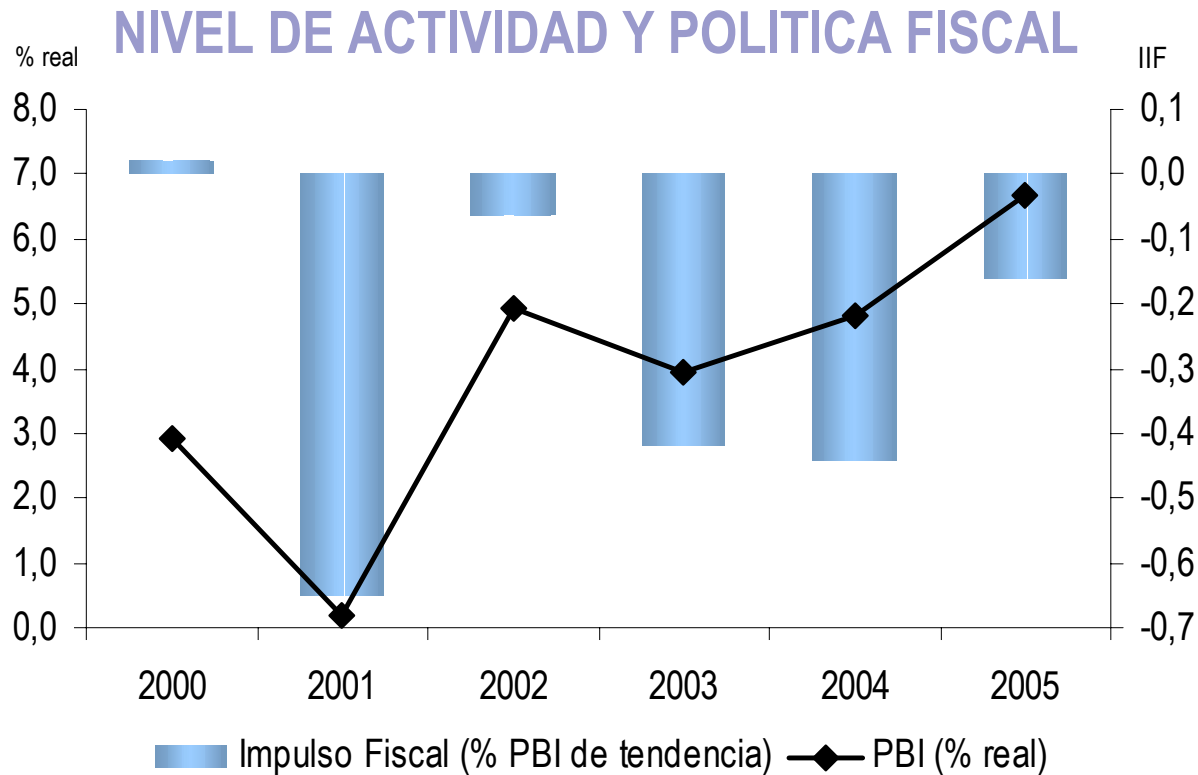
# Los ingresos por windfall no se han gastado (sostenibilidad)

DEFICIT ECONOMICO OBSERVADO Y ESTRUCTURAL (Porcentaje del PBI)



Fuente: BCRP. MEF

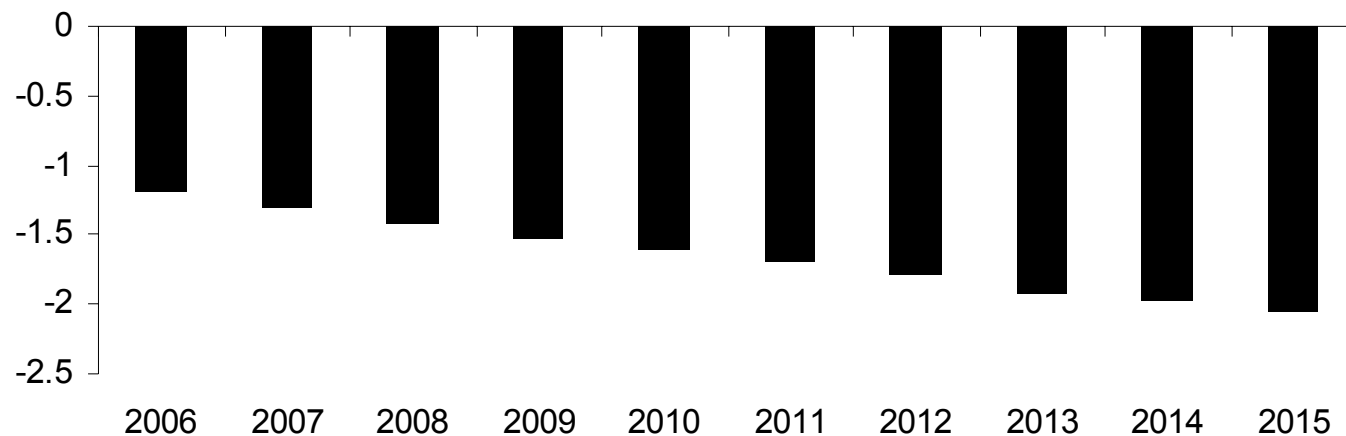
# La política fiscal ha sido contracíclica



Fuente: INEI, MEF

# Y es perfectamente sostenible...

## INDICADOR DE SOSTENIBILIDAD FISCAL (Porcentaje del PBI)



Fuente: MEF



# 4. Los retos

# El gran reto

- La política fiscal **NO** es una herramienta para generar crecimiento, su papel es morigerar el ciclo económico.
- Las condiciones internacionales pueden variar en los próximos años. Es necesario ahorrar para cuando se requiera implementar una política fiscal expansiva.

# Algunas metas puntuales

## 1. Sistema de cuenta única para el Tesoro Público (CUT)

- Existen más de 5 000 cuentas de las diferentes entidades del sector público. Este sistema es ineficiente.
- Se propone introducir un sistema de caja única (CUT), administrado por la DNTP, a través de una cuenta que contenga todos los ingresos recaudados por toda la fuentes.
- Las ventajas que potenciarían y fortalecerían la gestión de la política fiscal:
  - Determinar la posición consolidada del SP
  - Mejor diseño y control de la ejecución del gasto presupuestal
  - Mejor conciliación de los sistemas contables con los saldos de caja del BCRP
  - Permite el manejo y la administración financiera de los excedentes de caja

## 2. Regla estructural sobre el déficit fiscal

- En el Perú, la aplicación de un sistema de reglas fijas durante los últimos siete años ha obtenido buenos resultados. Sin embargo, ha resultado difícil cumplir las reglas de límites al crecimiento del gasto.
- Es el momento de reflexionar y abrir un debate sobre un esquema de reglas ligadas al ciclo económico, expresadas a través de una meta de equilibrio o superávit en el balance estructural
- El FEF como un fondo de estabilización puede ser la bisagra ideal para transitar de un esquema a otro de manera casi natural
- Sin embargo, hay que ponderar los siguientes temas:
  - No es claro cual es el efecto de la política fiscal en el nivel de actividad económica.
  - Ni como operaría una regla estructural cuando el gasto público es rígido a la baja.
  - Esta regla no puede operar en la fase contractiva del ciclo económico si no se cuenta desde el inicio con un fondo de estabilización fiscal.
  - Este sistema no garantiza una reducción sostenida de la deuda pública como porcentaje del PBI, la variable más visible de la sostenibilidad de las finanzas públicas.

# Pensiones

- A diferencia de otros países de América Latina, en el Perú coexisten dos sistemas de pensiones paralelos: el privado (SPP) y el nacional (SNP)
- El problema pensionario en nuestro país se centra en aquellas personas que no pueden acumular una pensión digna al momento de su jubilación (y las personas que ni siquiera obtienen una pensión).
- Este sistema de reparto en el LP no es sostenible: (1) altos subsidios del Estado y (2) cambio intergeneracional.
- Por tanto, un nuevo sistema mixto. Bajo este nuevo sistema, una parte de las aportaciones de los trabajadores estaría destinada a un fondo para cubrir las pensiones mínimas.

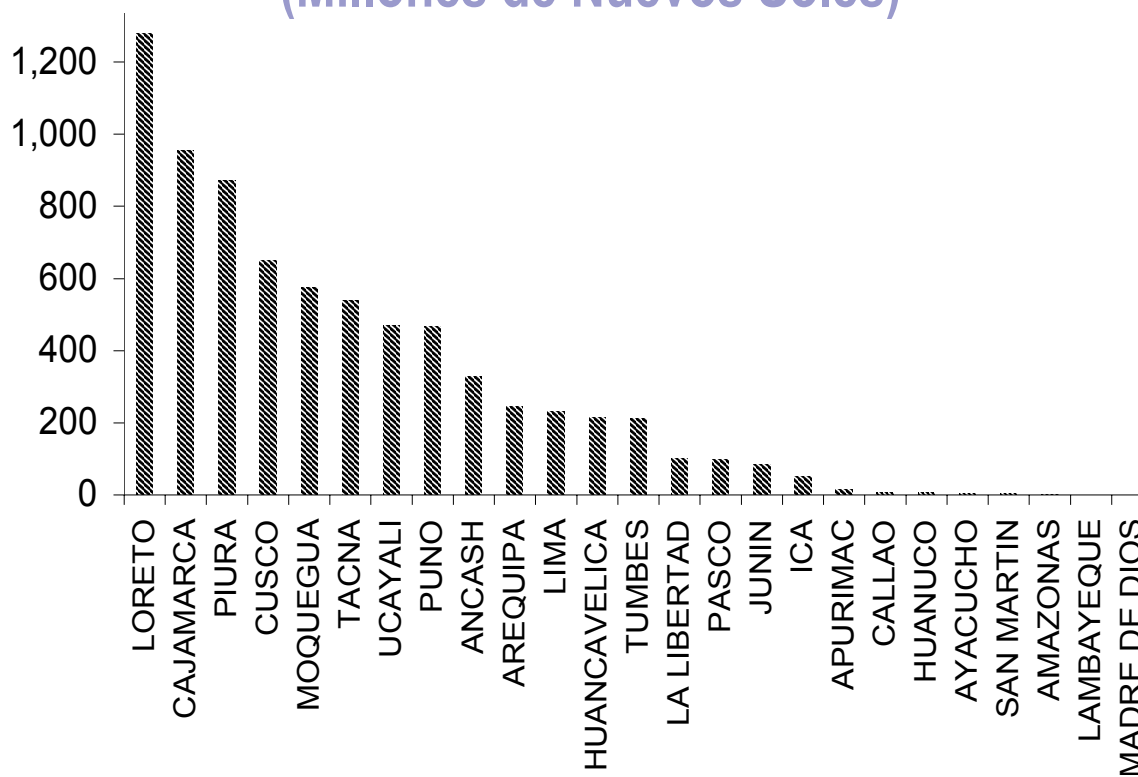
## CALCULO ACTUARIAL 2005 Valor presente (en millones de US\$)

	Cantidad	Obligaciones	Aportes	Total
Pensionistas	427 591	(8 846)		(8 846)
Activos	1054867	(15 449)	6579	(8 870)
<b>TOTAL</b>		<b>(24 295)</b>		<b>(17 717)</b>

Fuente: ONP. Elaboración propia

# Asignación territorial de la inversión pública

## TRANSFERENCIAS RELACIONADAS A RECURSOS NATURALES 2000-2006 (Millones de Nuevos Soles)



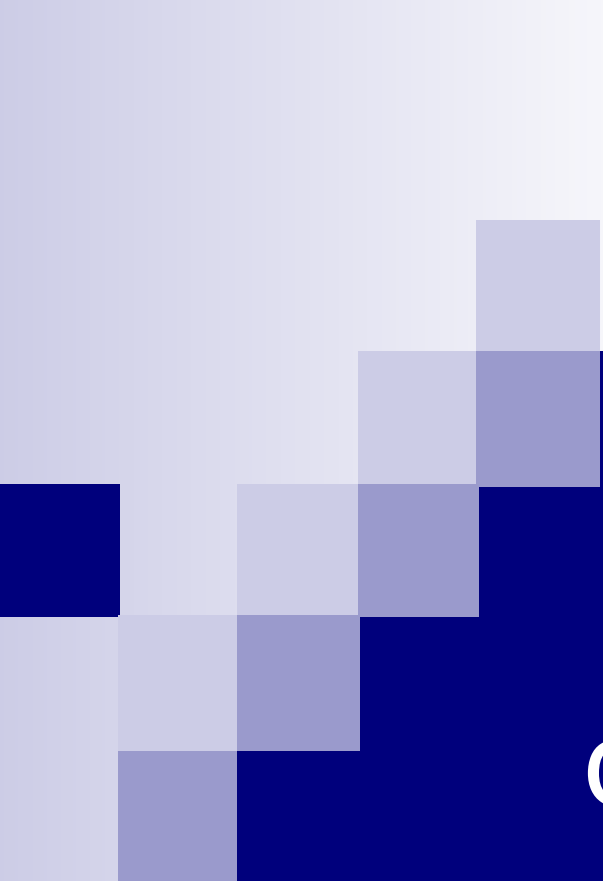
Fuente: MEF

# Asignación territorial de la inversión pública

- Existe un problema de asignación del gasto público que se genera por las transferencias, relacionadas a las ingentes riquezas naturales que poseen determinadas regiones (y relacionadas al *boom* minero).
- La ley exige que estos recursos sean utilizados en proyectos de inversión financiera y socialmente viables. Pero existen carencias de capacidades técnicas que permiten efectuar un uso adecuado de estos recursos.
  - Para ahorrar estos recursos en épocas de vacas flacas: FOCAR.
  - Se deben generar mecanismos compensatorios para las regiones que no tienen ningún o pocos recursos naturales extraíbles.

# Empleo y remuneraciones en el sector público

- El sistema actual es desordenado, no existe un único régimen laboral aplicable al personal que trabaja en el sector público peruano.
- Los conceptos de ingresos del personal del SP presentan un creciente componente no remunerativo
- Parte de las distorsiones del sistema se debieron a la característica de nivelación de pensiones con el personal activo establecido en el régimen pensionario D. Ley N°20530.
- Ahora, el reto consiste en sincerar las planillas estatales, para luego diseñar la Carrera Pública



# Política Fiscal

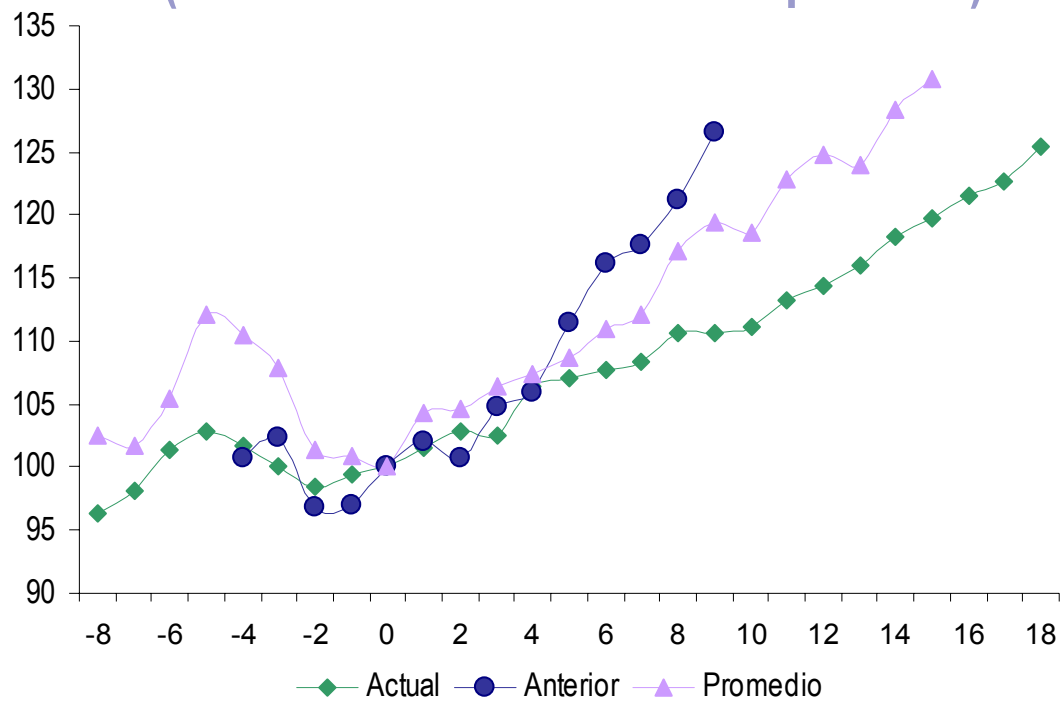
## Aspectos recientes y desafíos para el futuro

Javier Kapsoli Salinas  
Viceministerio de Economía



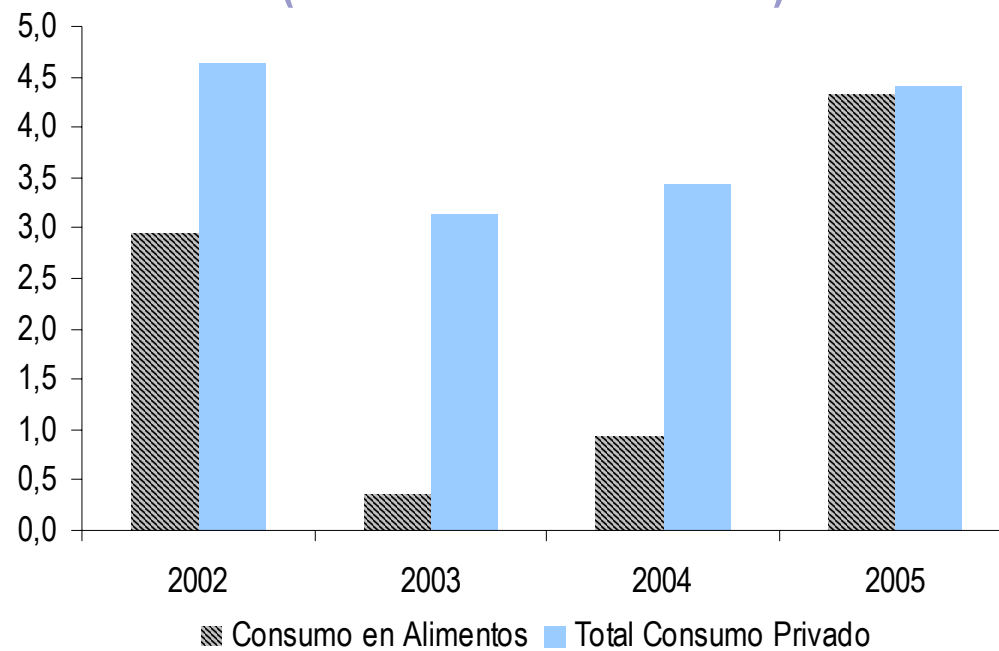
# Anexo

## EXPANSIONES ECONÓMICAS EN EL PERÚ (Índice 100 = Inicio de la Expansión)



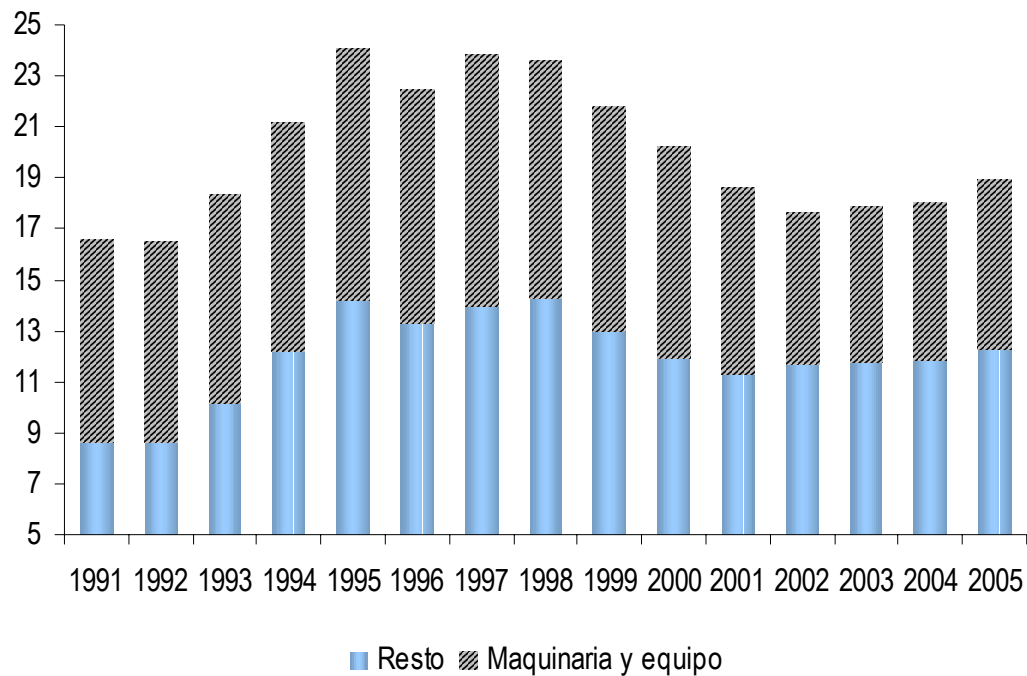
Fuente: Kapsoli (2006)

## INDICADORES DE CONSUMO (Variación Porcentual)



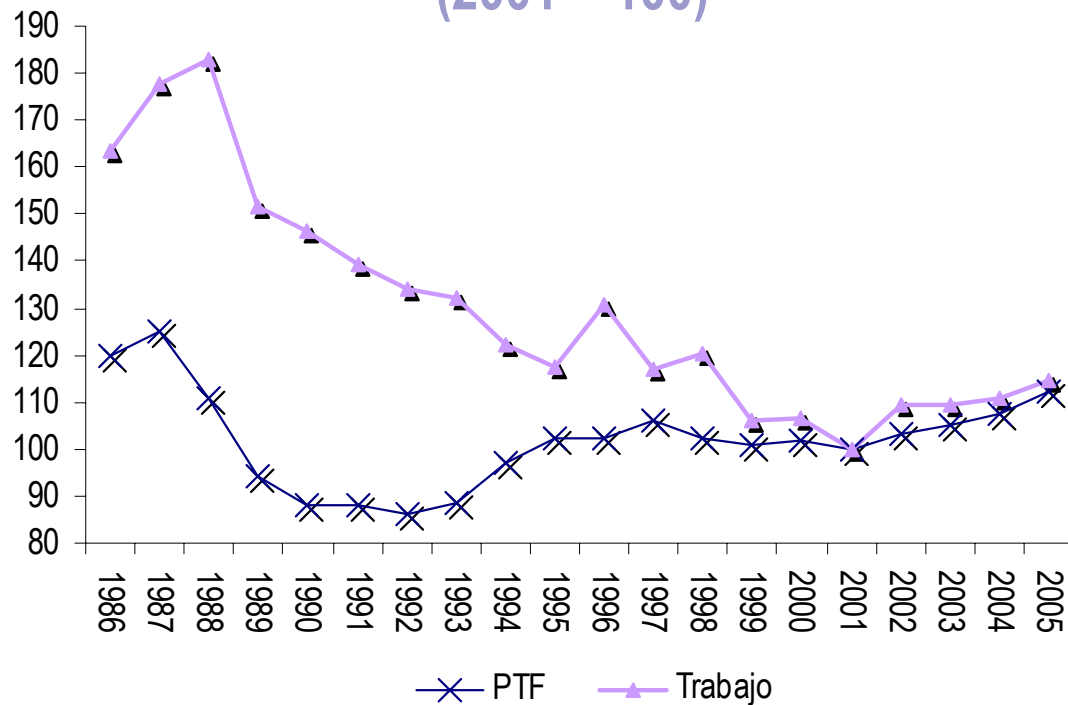
Fuente: Kapsoli, Mendoza y Rabanal (2006)

## FORMACIÓN BRUTA DE CAPITAL FIJO (Porcentaje del PBI)



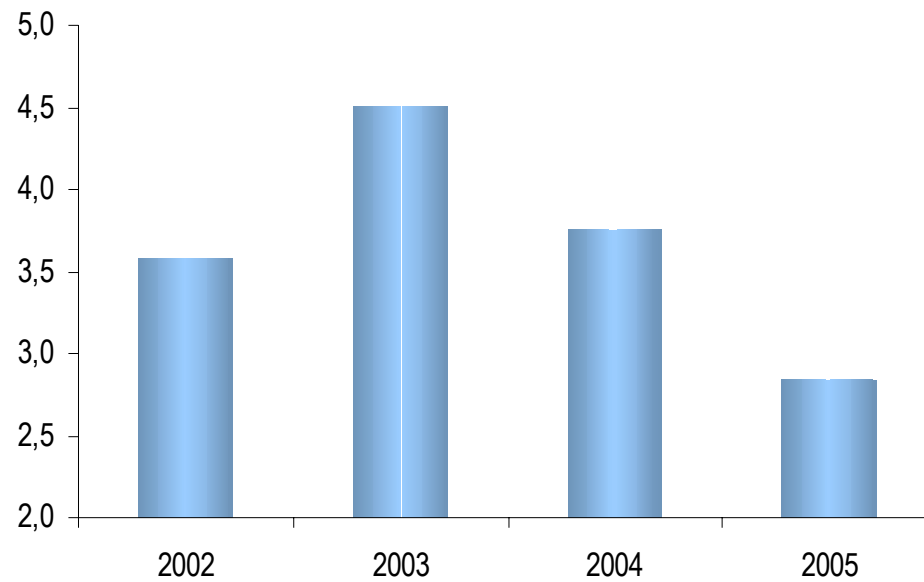
Fuente: BCRP, INEI.

## ÍNDICES DE PRODUCTIVIDAD (2001 = 100)



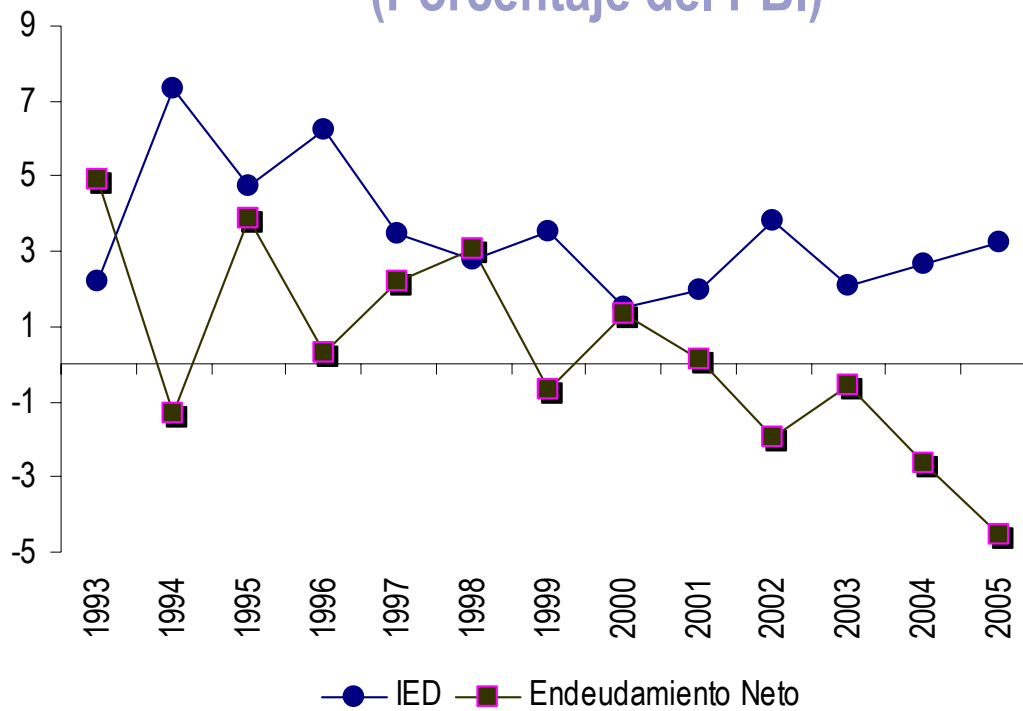
Fuente: Kapsoli (2006)

## ESTIMACIÓN DEL ICOR



Fuente: Estimación del MEF

## FINANCIAMIENTO DE LA CUENTA CORRIENTE (Porcentaje del PBI)



Fuente: BCRP