

# **PATRONES DE COMPORTAMIENTO DE LA INVERSIÓN 1980 – 2008**

- **PBI**.- Es el valor total de la producción de bienes y servicios “**finales**” dentro de territorio nacional durante un cierto período de tiempo, y evaluados a **precios del mercado** .
- **Bienes y servicios “finales”**.- Significa que no se toma en cuenta el valor de las materias primas y los bienes intermedios, que se utilizan como insumos para la producción de otros bienes.

En las Cuentas Nacionales se cuantifica tres indicadores:

Producción, Gasto e Ingreso

**Gastos:** ¿Cómo se utiliza?

Respuesta: Consumo, Inversión y exportaciones

**Producción:** ¿Qué se produce?

Respuesta: Bienes y servicios

**Ingreso** : ¿Cómo se reparte?

Respuesta: Remuneraciones, Excedente de explotación y tributación indirecta neta.

# PBI METODO DEL GASTO

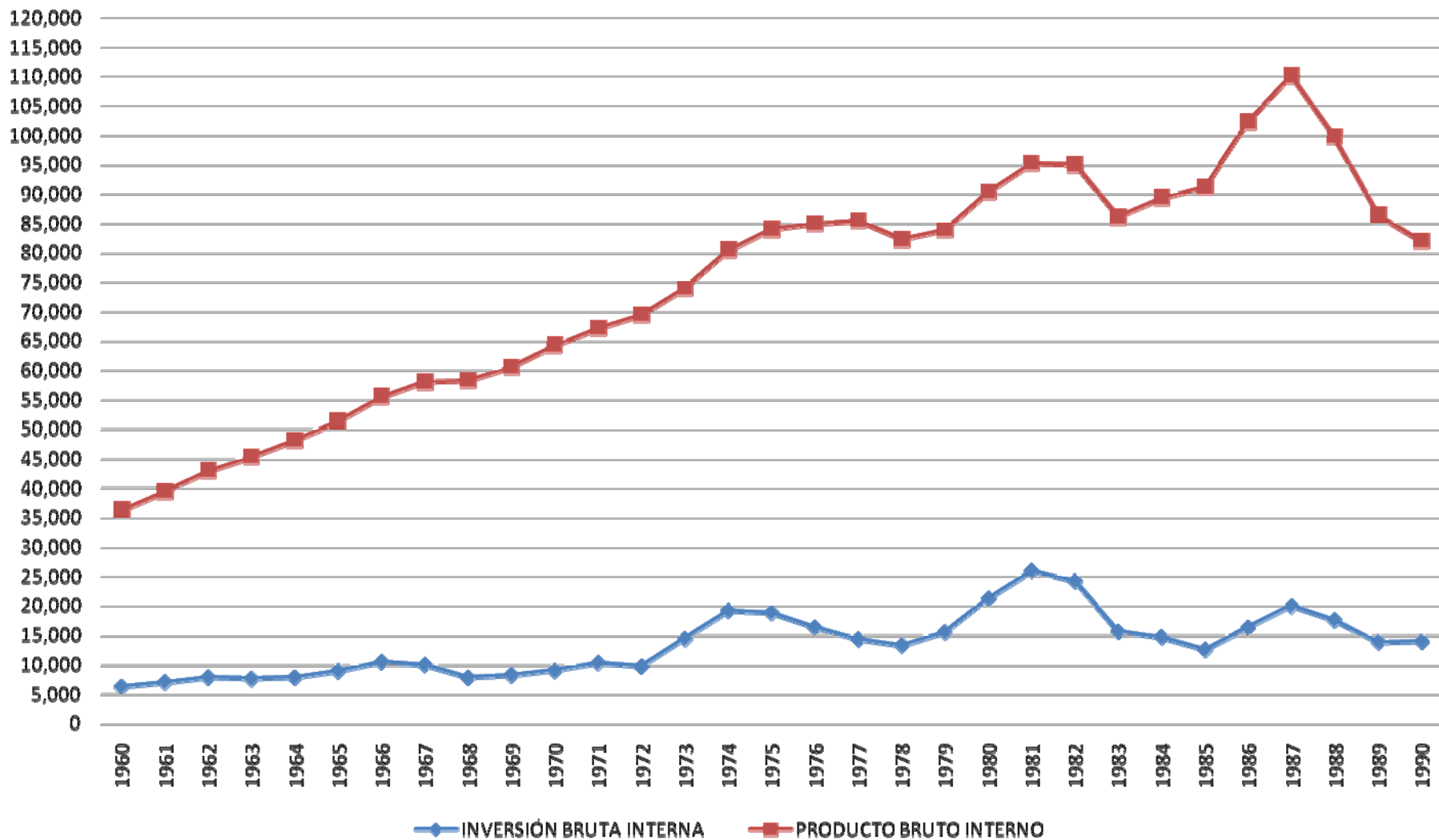
- Según el gasto, cómo se utiliza, destino de producción, el PBI mide el valor de las diferentes utilizaciones finales de la producción en la economía, restándose el valor de las importaciones de los bienes y servicios.

Fórmula: PBO =  $C_p + C_g + FBKF + VE + X - M$

También :  $PBI = C + I + G + XN$

- **FBKF** = Formación bruta de capital fijo (Inversión bruta fija), constituyen los gastos efectuados por los productores en la adquisición de capital o aquellos gastos de reparación. La adquisición de bienes duraderos por parte de las familias o el sector gobierno no constituyen inversión en la economía.
- **VE** = Variación de existencias, que considera los cambios de un período a otro en el nivel de las existencias de todos los bienes no considerados como formación bruta de capital fijo en poder de los productores del sistema económico.

**CUADRO 1**  
**PBI E INVERSIÓN BRUTA INTERNA**  
**(Millones de nuevos soles de 1,994)**

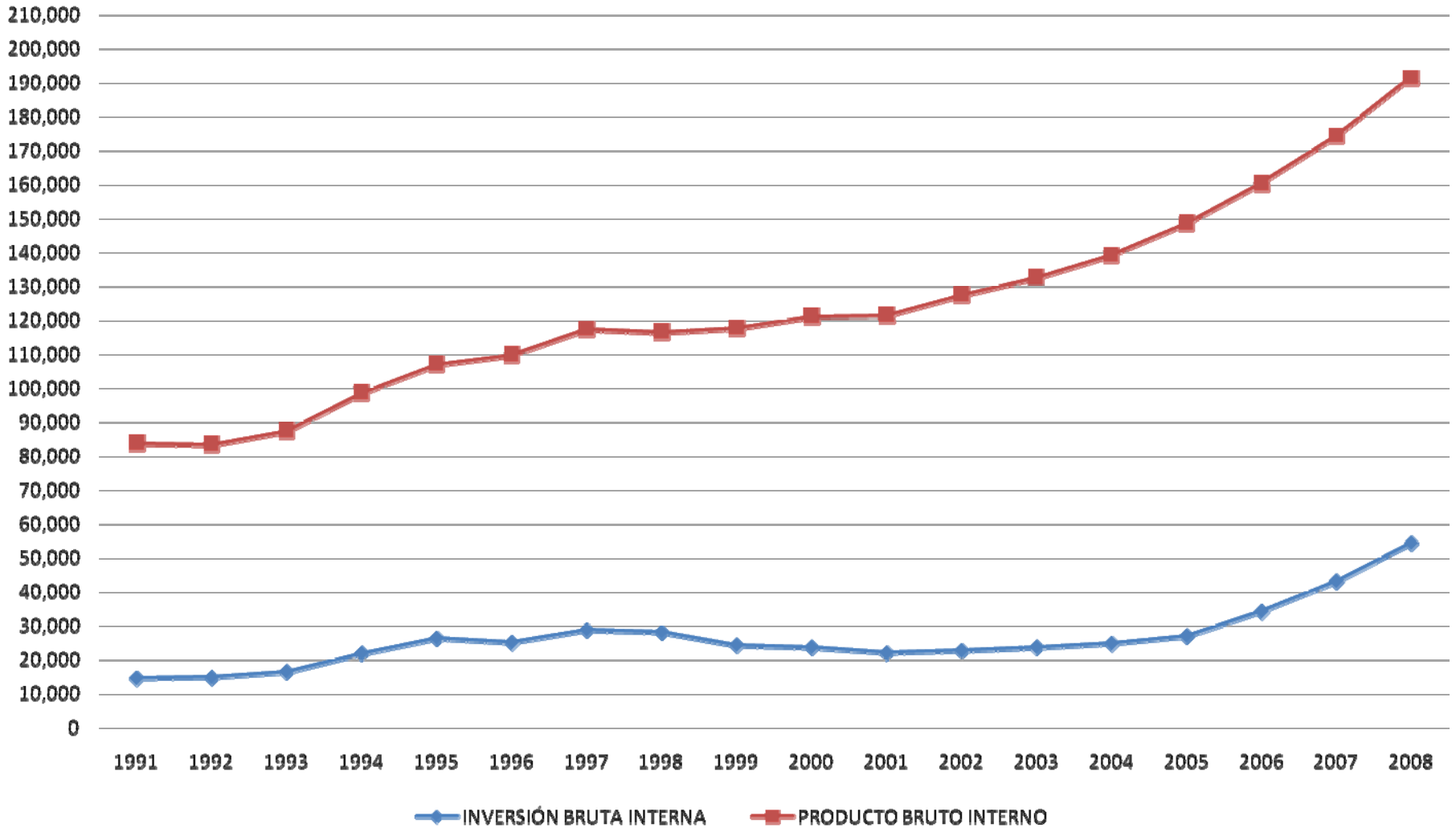


FUENTE: INEI y BCR

ELBORACIÓN: Gerencia de Estudios Económicos

## CUADRO 2

### PBI E INVERSIÓN BRUTA INTERNA (Millones de nuevos soles de 1,994)

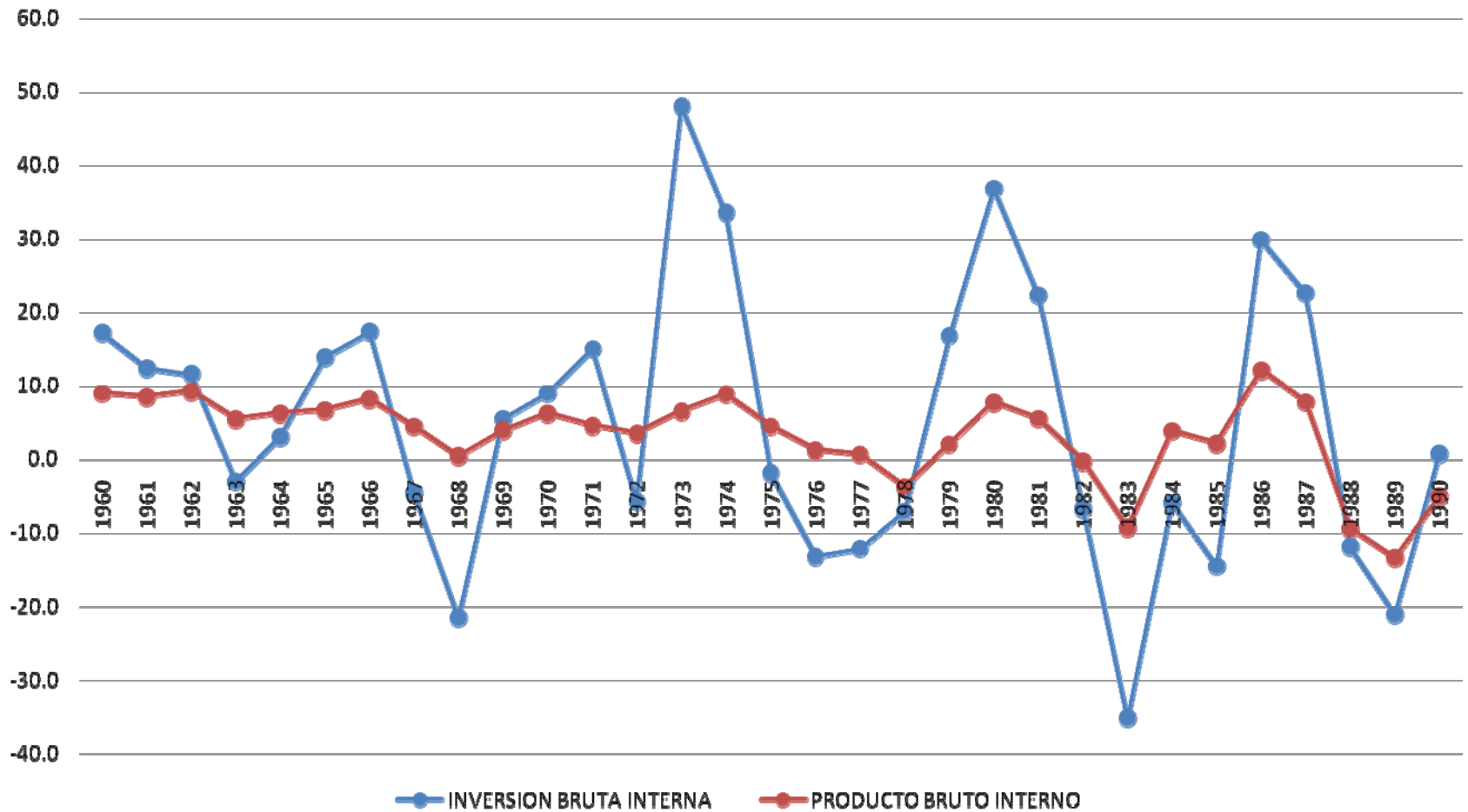


FUENTE: INEI y BCR

ELBORACIÓN: Gerencia de Estudios Económicos

### CUADRO 3

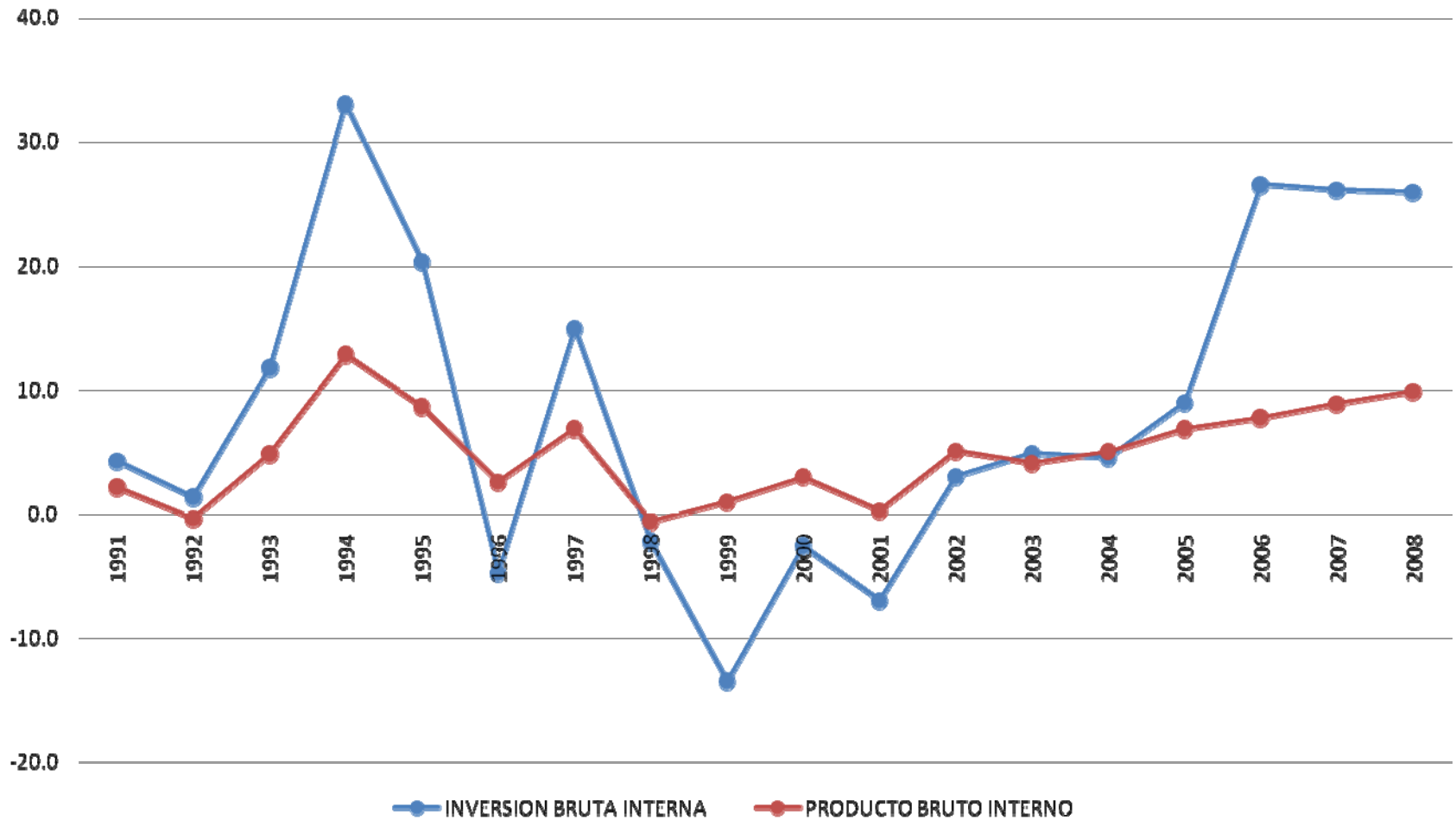
#### PBI E INVERSION BRUTA INTERNA (Variaciones porcentuales reales)



1/ Para el período 1950 - 1989 se ha estimado los niveles utilizando las tasas de variación del PBI con año base 1979.  
 Fuente: INEI y BCR.  
 Elaboración: Gerencia de Estudios Económicos.

## CUADRO 4

### PBI E INVERSION BRUTA INTERNA (Variaciones porcentuales reales)



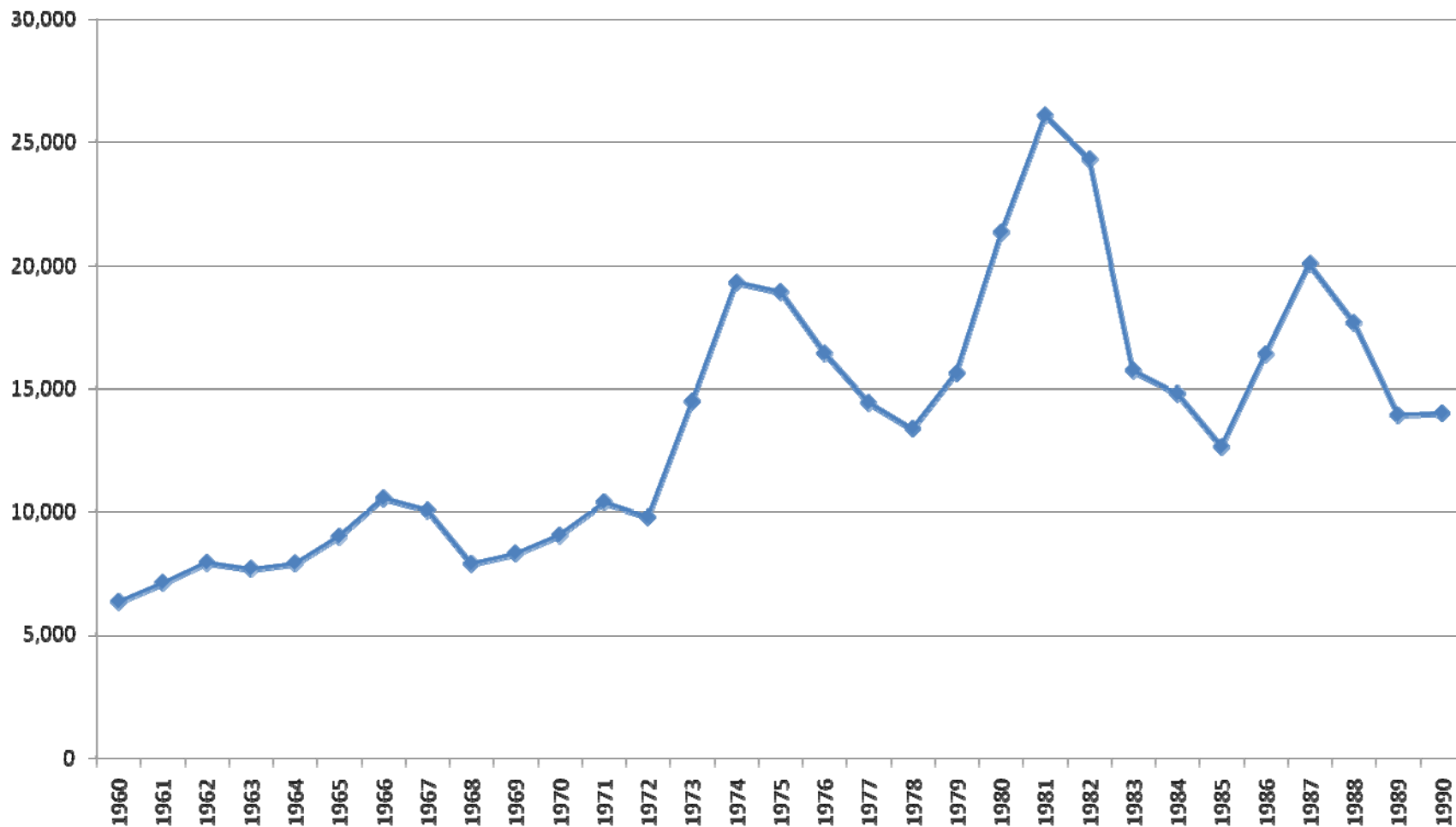
1/ Para el período 1950 - 1989 se ha estimado los niveles utilizando las tasas de variación del PBI con año base 1979.  
 Fuente: INEI y BCR.  
 Elaboración: Gerencia de Estudios Económicos.

# CUADRO 5

## INVERSIÓN BRUTA INTERNA DEL PERÚ

### 1960 – 1990

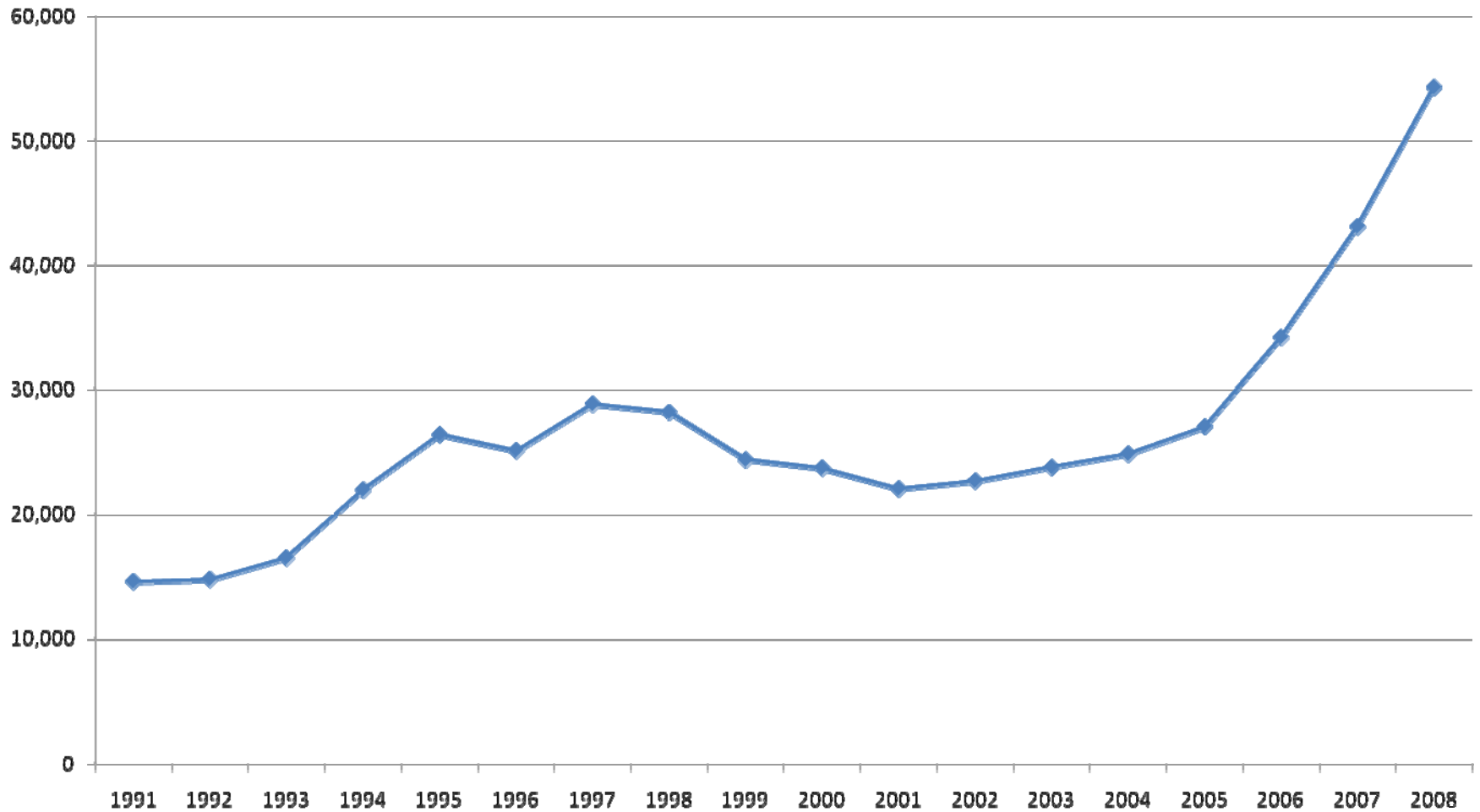
(Millones de nuevos soles de 1,994)



FUENTE: INEI y BCR

ELBORACIÓN: Gerencia de Estudios Económicos

**CUADRO 6**  
**INVERSIÓN BRUTA INTERNA DEL PERÚ**  
**1991- 2008**  
**(Millones de nuevos soles de 1,994)**

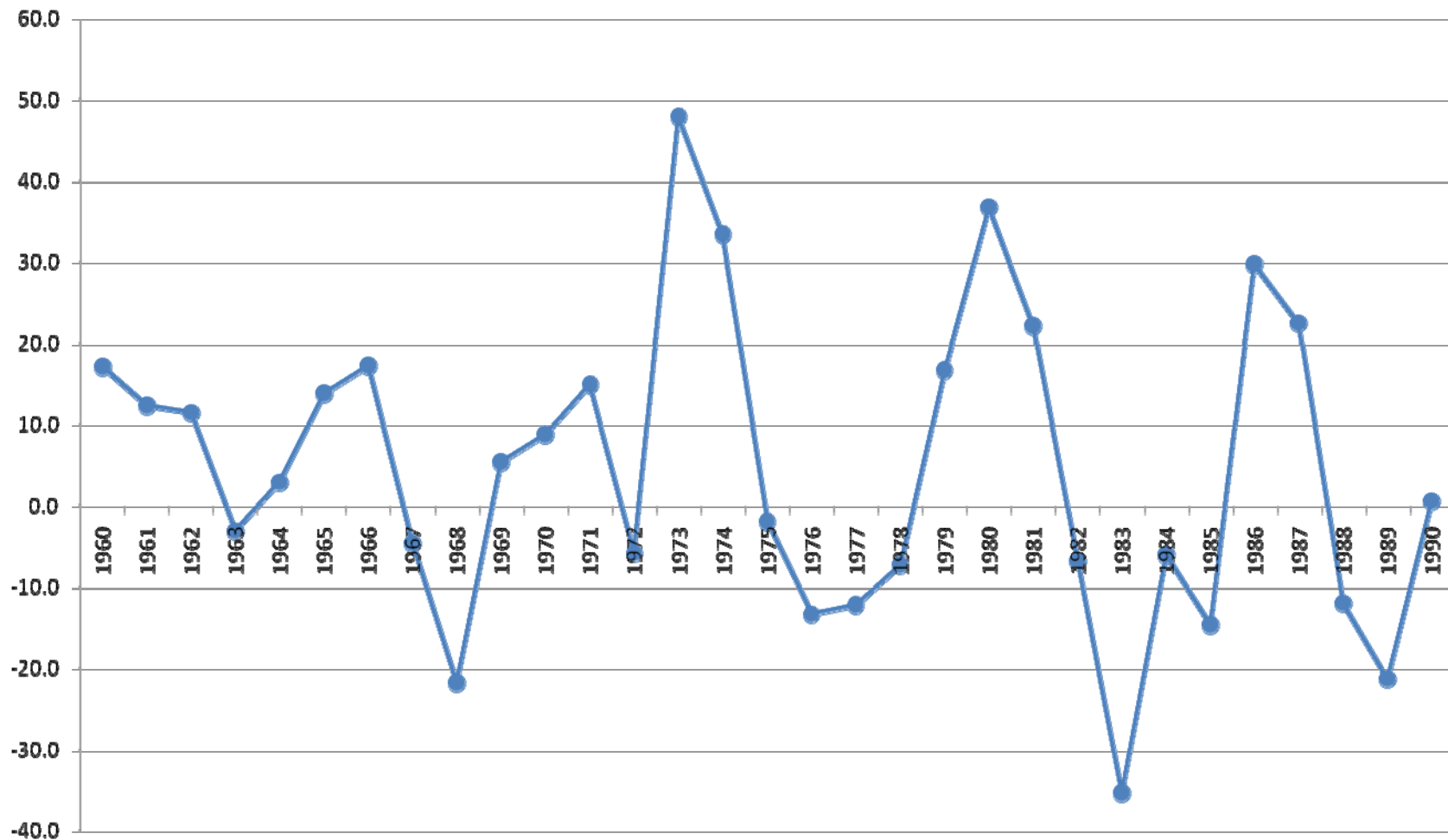


**FUENTE:** INEI y BCR

**ELBORACIÓN:** Gerencia de Estudios Económicos

# CUADRO 7

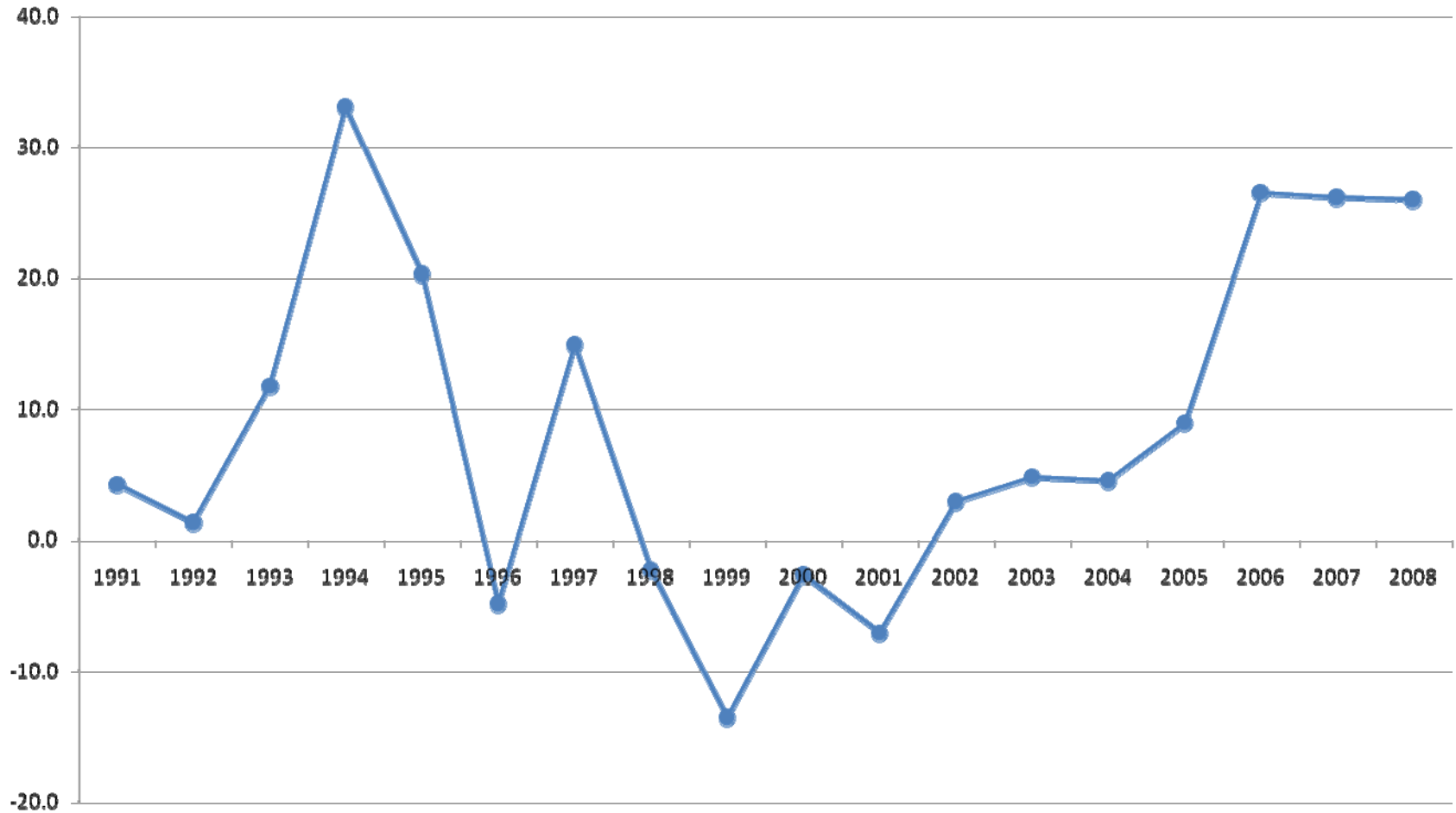
## VARIACIÓN DE LA INVERSIÓN BRUTA INTERNA (1960 - 1990)



1/ Para el período 1950 - 1989 se ha estimado los niveles utilizando las tasas de variación del PBI con año base 1979.  
Fuente: INEI y BCR.  
Elaboración: Gerencia de Estudios Económicos.

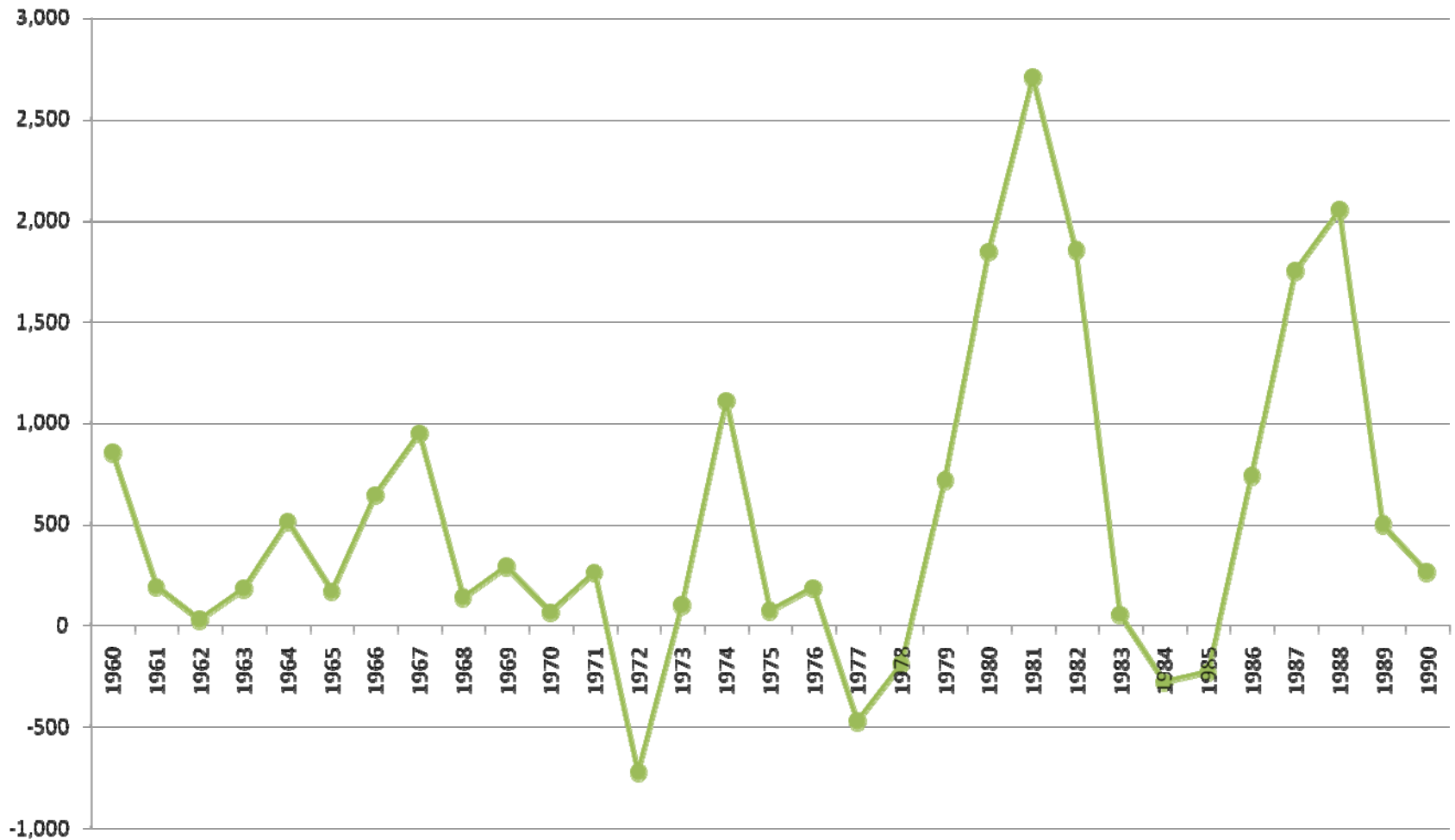
## CUADRO 8

### VARIACIÓN DE LA INVERSIÓN BRUTA INTERNA (1991 - 2008)



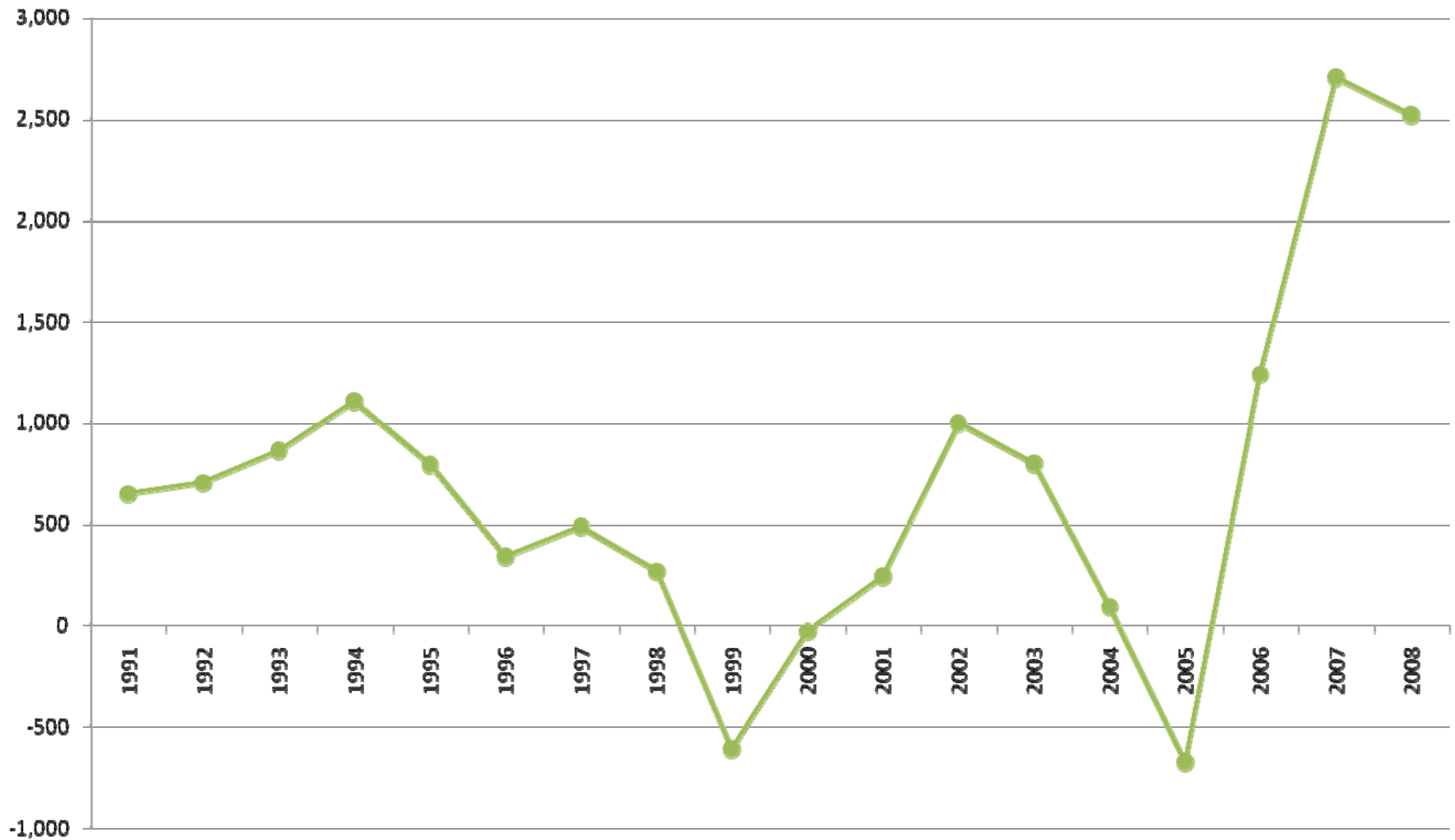
1/ Para el período 1950 - 1989 se ha estimado los niveles utilizando las tasas de variación del PBI con año base 1979.  
Fuente: INEI y BCR.  
Elaboración: Gerencia de Estudios Económicos.

## CUADRO 9 VARIACIÓN DE EXISTENCIAS (Millones de soles de 1994)



1/ Para el período 1950 - 1989 se ha estimado los niveles utilizando las tasas de variación del PBI con año base 1979.  
Fuente: INEI y BCR.  
Elaboración: Gerencia de Estudios Económicos.

**CUADRO 10**  
**VARIACIÓN DE EXISTENCIAS**  
**(Millones de soles de 1994)**

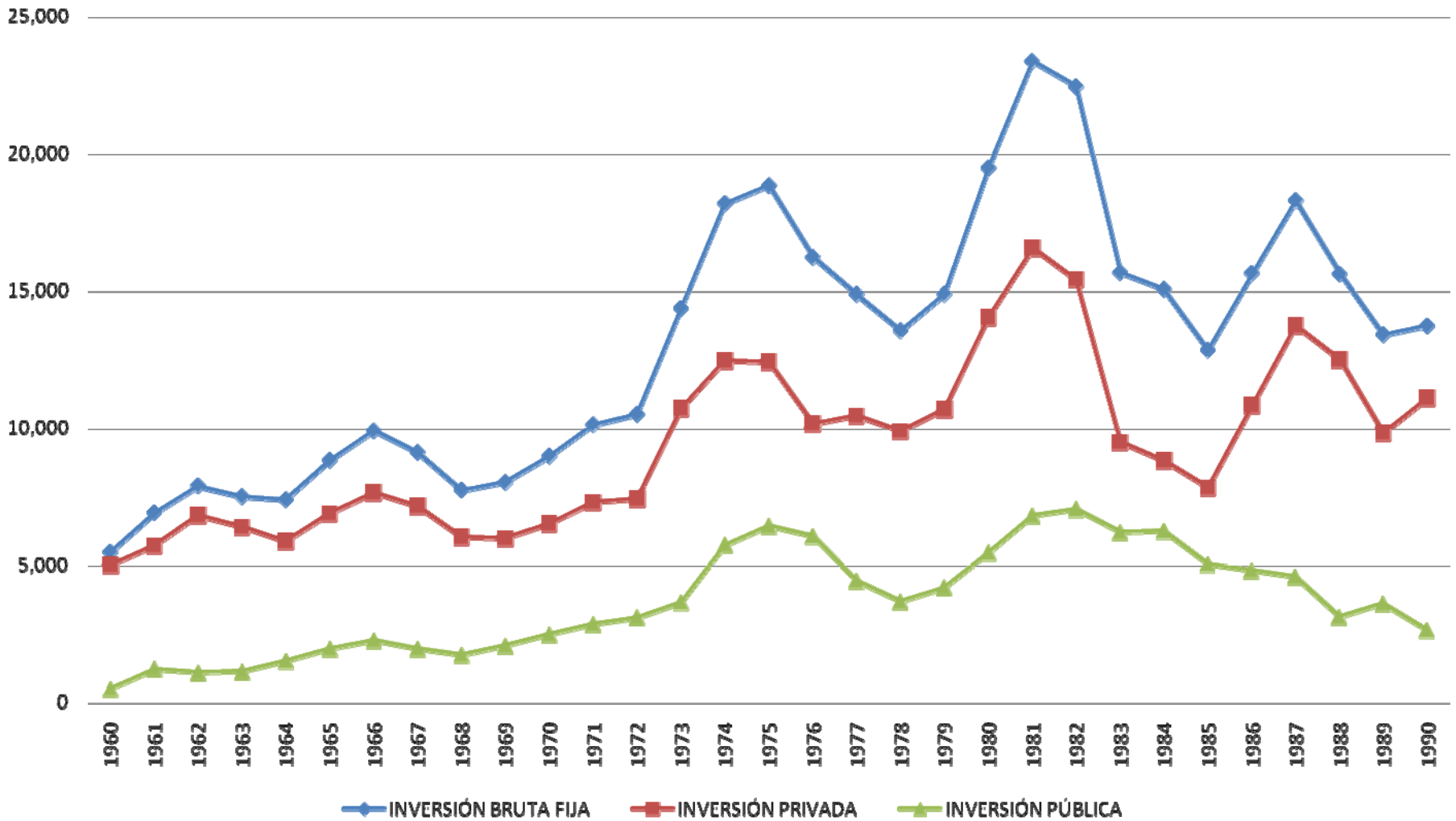


1/ Para el período 1950 - 1989 se ha estimado los niveles utilizando las tasas de variación del PBI con año base 1979.  
Fuente: INEI y BCR.  
Elaboración: Gerencia de Estudios Económicos.

# CUADRO 11

## INVERSIÓN BRUTA FIJA: PRIVADA + PÚBLICA

(Millones de nuevos soles de 1,994)

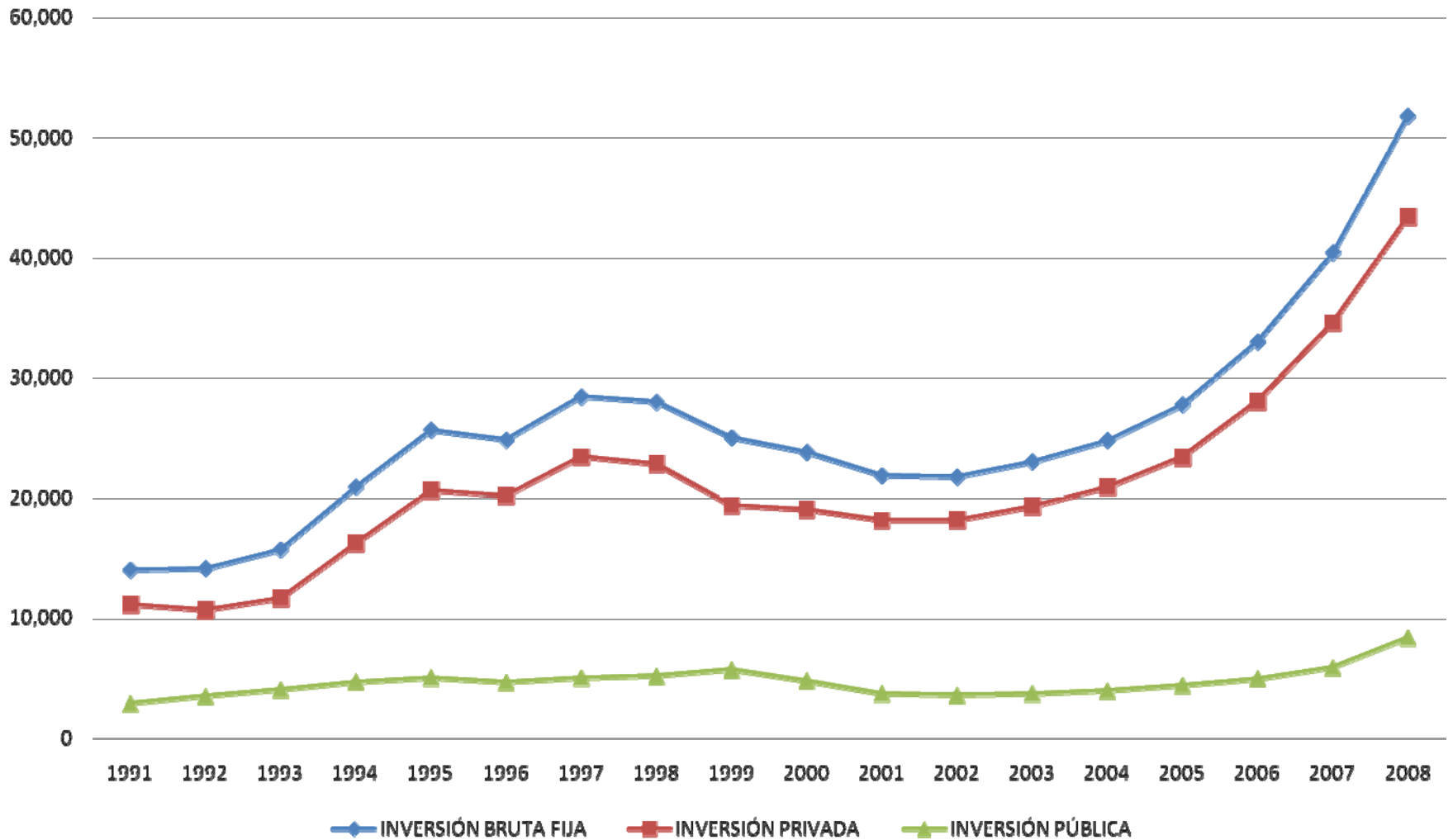


FUENTE: INEI y BCR

ELBORACIÓN: Gerencia de Estudios Económicos

# CUADRO 12

## INVERSIÓN BRUTA FIJA: PRIVADA + PÚBLICA (Millones de nuevos soles de 1,994)



FUENTE: INEI y BCR

ELBORACIÓN: Gerencia de Estudios Económicos