

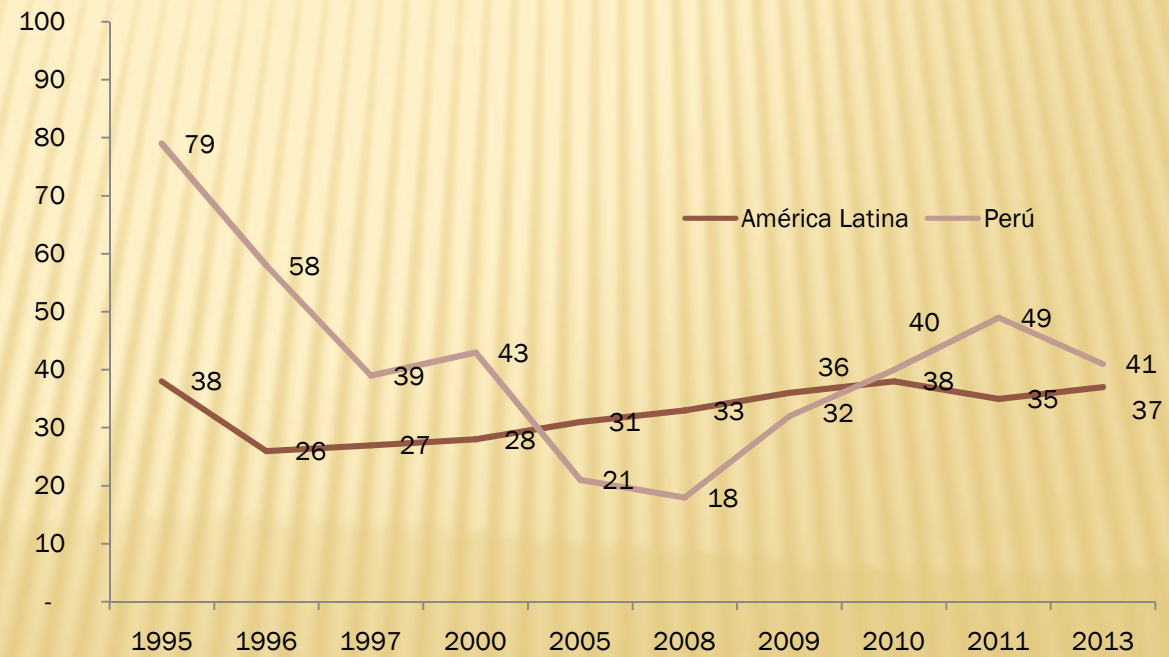
LA BRECHA

LA BRECHA

LA BRECHA

LA OTRA DESIGUALDAD

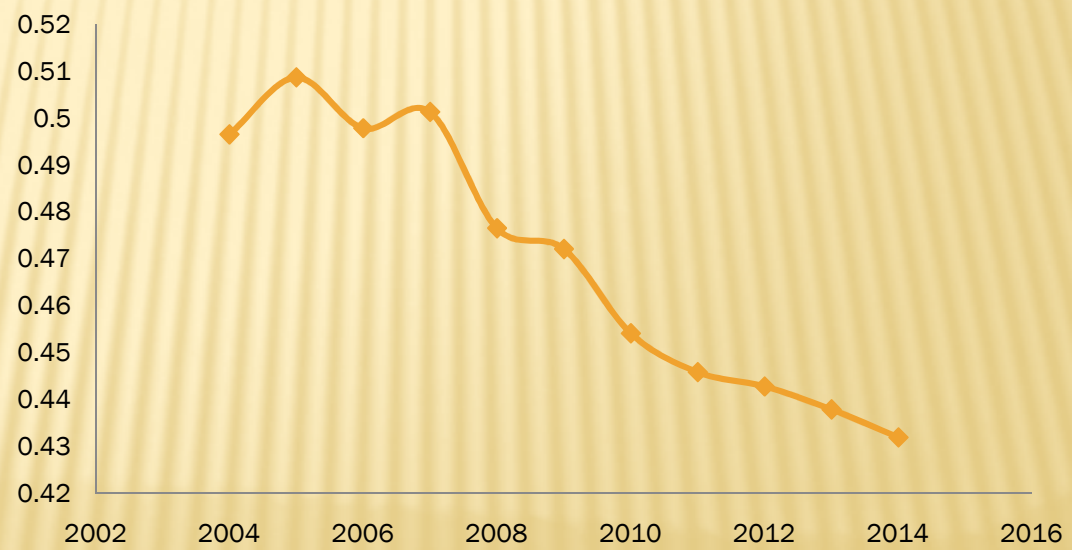
Imagen de progreso en el país total -Perú : 1997 -2013



¿Cuán justa es la distribución de la riqueza total Perú?: 1997-2013



Coeficiente de Gini. Perú: 2004-2014



Problema

La tensión entre la percepción generalizada de la gente de que la distribución de la renta es injusta y la realidad expresada en la disminución de los niveles de desigualdad de la renta.

Puede explicarse desde diversas perspectivas, las más relevantes:

concepto
medición
mercantilización

Criterios de valoración para comparar rentas diferentes

Normalización

Simetría (anonimato)

Principio de réplica de las poblaciones

Principio de las transferencias de Dalton

Continuidad

Independencia de escala (IE)

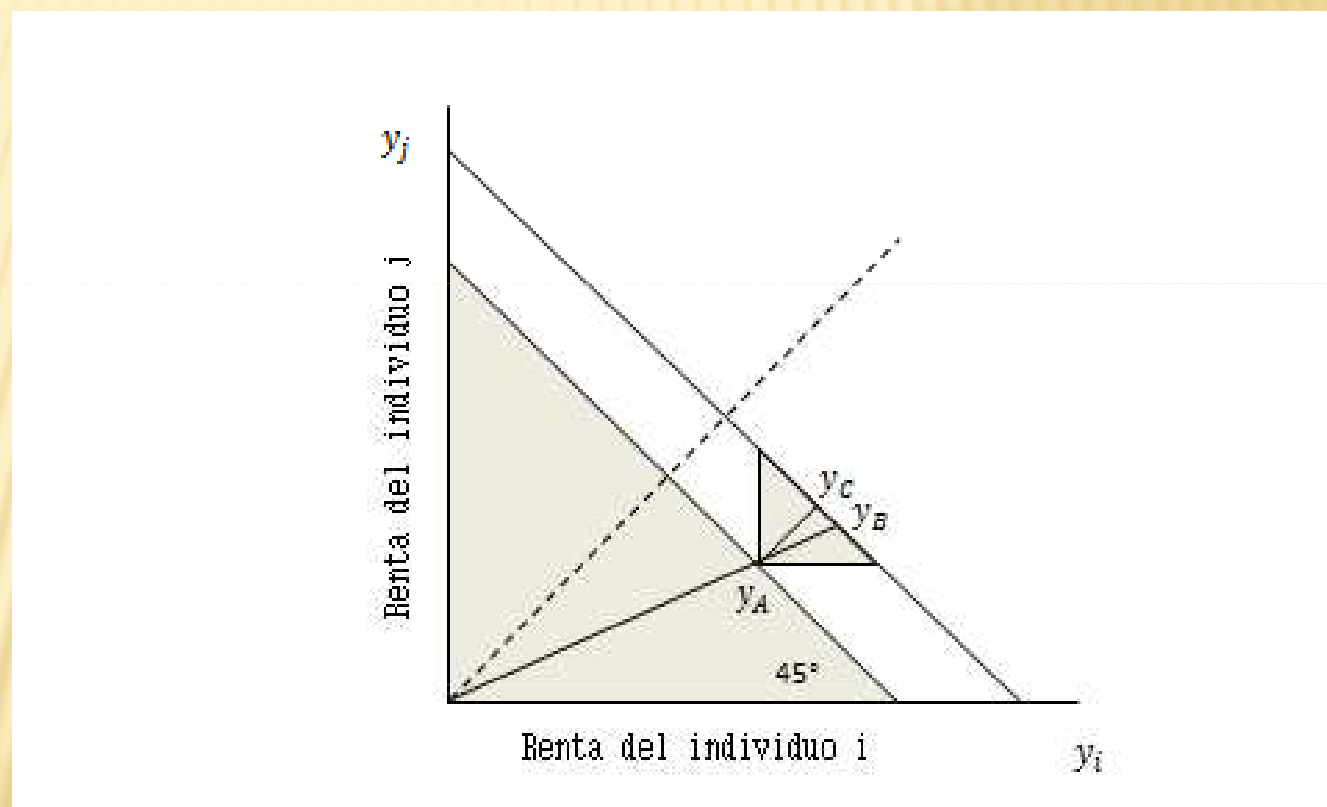
IE: establece que si en una sociedad con una distribución de la renta dada multiplicamos todas las rentas por un escalar positivo, $\lambda > 0$, entonces la desigualdad no varia. Este principio implica que la desigualdad es un concepto básicamente relativo.

¿Qué pasa si alteramos algunos de estos criterios de valoración?

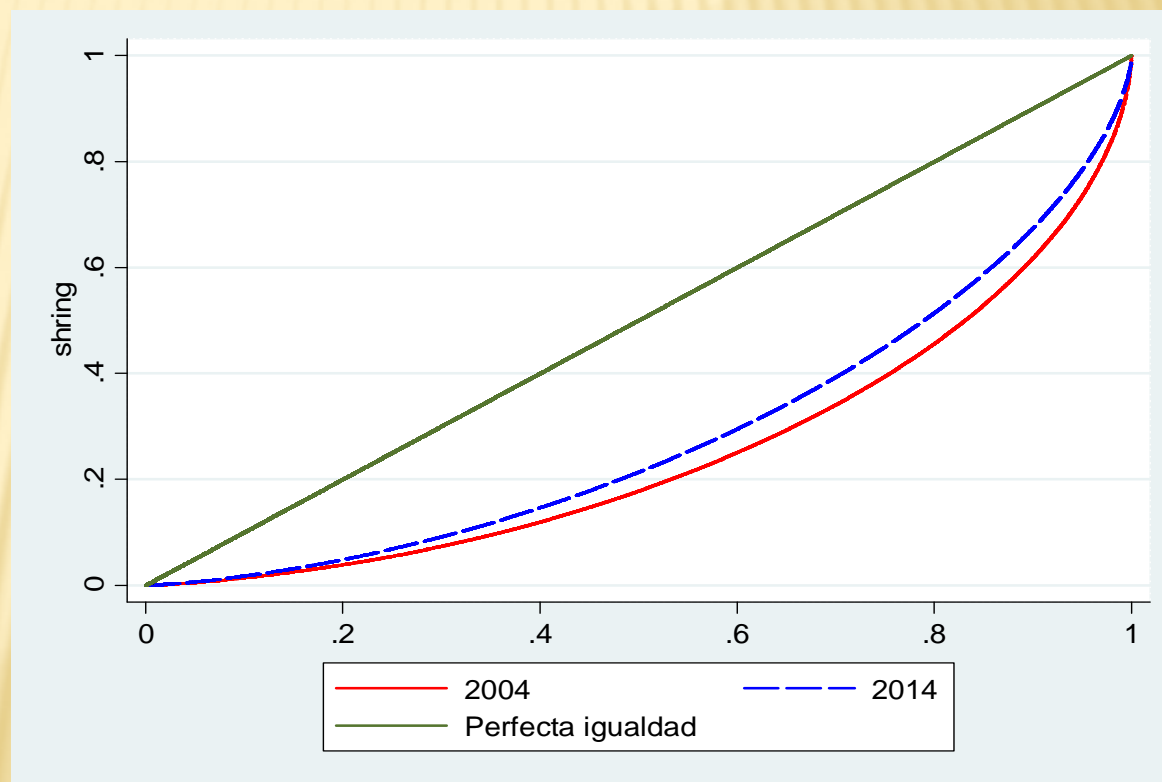
Desigualdad absoluta y desigualdad relativa

Distribuciones	Y_1	Y_2	μ	Y_1/μ	Y_2/μ	Diferencia Absoluta	Diferencia Relativa
A	100	300	200	$1/2$	$3/2$	200	1
B	200	600	400	$2/4$	$6/4$	400	1

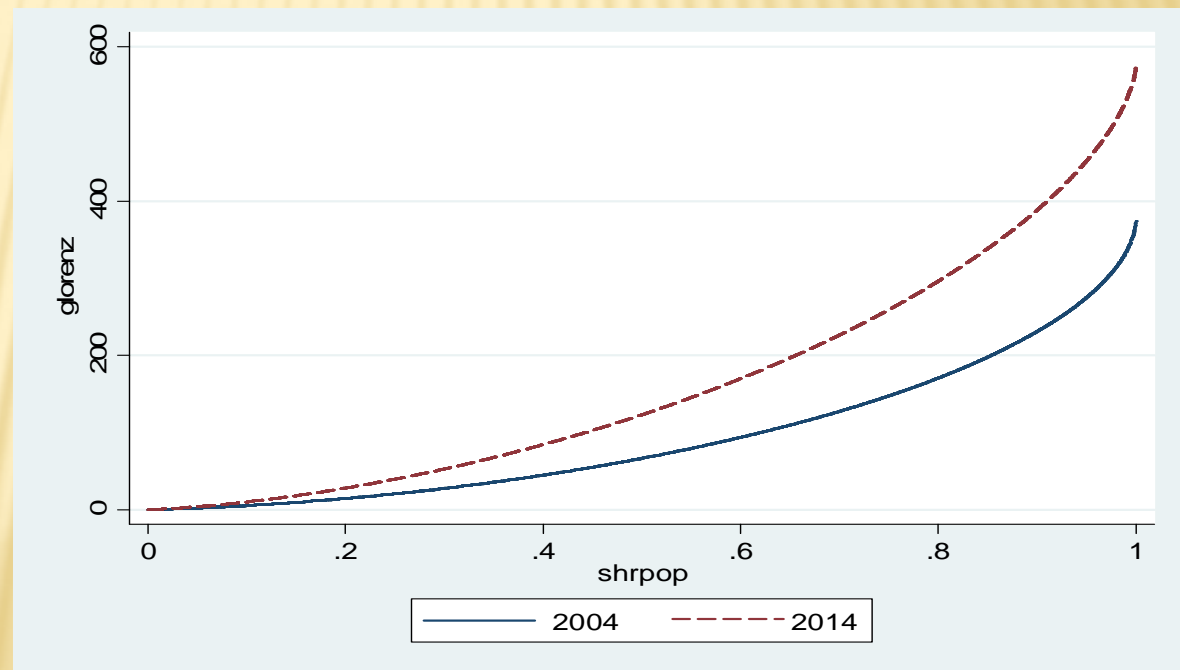
Transformaciones en la distribución de la renta y desigualdad en una sociedad con dos individuos.



Curvas de Lorenz relativa 2004 - 2014



Curvas de Lorenz Generalizada 2004 - 2014



Coeficiente de Gini. 2004 - 2014

	2004	2014
Coeficiente de Gini	0.497	0.432

Índice de Atkinson. 2004 - 2014

Año	α (1.5)	α (2)	α (2.5)	α (3)
2004	0.477	0.576	0.662	0.743
2014	0.391	0.487	0.570	0.643

Medidas de tendencia central de las distribuciones del ingreso. 2004 y 2014

$Mo = Me = \mu$

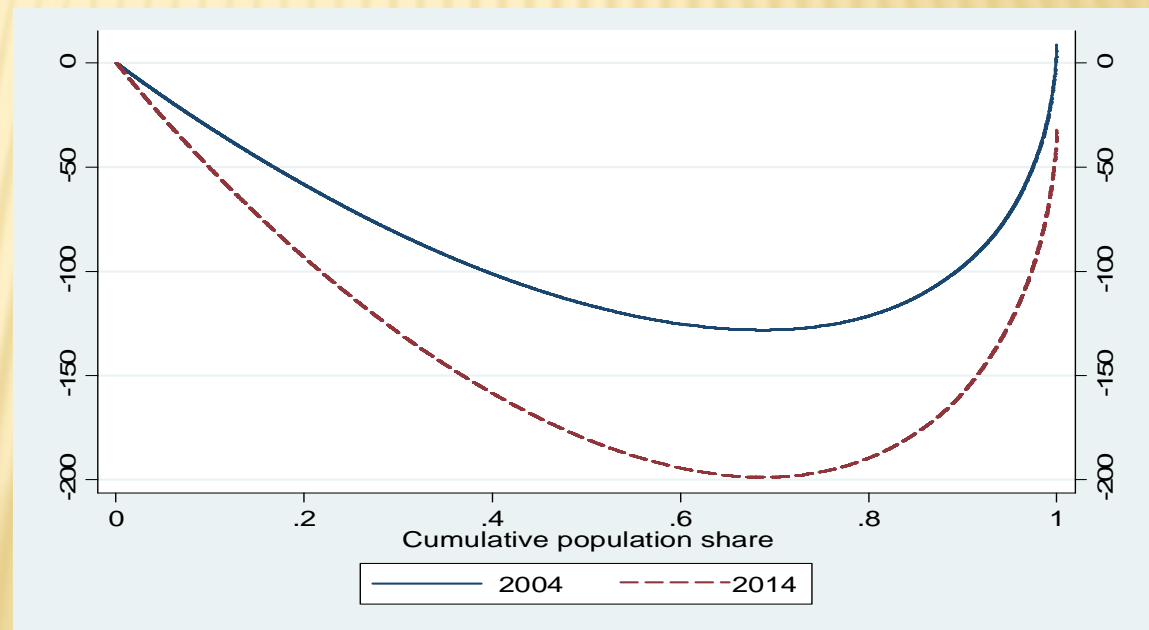
$Mo < Me < \mu$

Año	Mediana (Me)	Media (μ)	$\mu - Me$
2004	245	374	129
2005	231	364	133
2006	266	409	143
2007	294	453	159
2008	321	465	144
2009	346	502	156
2010	369	520	151
2011	387	529	142
2012	413	564	151
2013	416	569	153
2014	426	576	150

Decilas de ingreso Per cápita. 2004 -2014

Años	Decil 1		Decil 10		Diferencia Absoluta
	Ingreso Promedio	%	Ingreso Promedio	%	
2004	52	1.39	1429	38.18	1377
2005	50	1.37	1448	39.75	1398
2006	55	1.35	1564	38.27	1509
2007	59	1.30	1742	38.47	1683
2008	64	1.37	1676	36.01	1612
2009	74	1.47	1799	35.83	1725
2010	83	1.60	1794	34.49	1711
2011	85	1.61	1790	33.81	1705
2012	89	1.60	1885	34.49	1796
2013	95	1.61	1876	33.81	1781
2014	100	1.57	1877	33.42	1777

Curvas de Lorenz Absoluta. 2004 - 2014



Coeficiente de Gini Absoluto. 2004 -2012

$$AI = I * \mu.$$

Año	v=1.5	v=2	v=2.5	v=3
2004	132.29	185.75	215.59	235.05
2012	173.17	249.40	294.11	324.32

Índice de Kolm. 2004 -2014

	2004	2014
Kolm1	115.904	179.533
Kolm2	93.223	142.007
Kolm3	105.469	162.012

Conclusiones

Lo más importante para evaluar los logros sociales no es el enfoque de la desigualdad relativa, sino, el enfoque de la desigualdad absoluta. Los hechos muestran que las brechas entre ricos y pobres aumentaron con el crecimiento económico.

El crecimiento económico ha ido de la mano del descenso de la desigualdad relativa de los ingresos y del aumento de la desigualdad absoluta.

El crecimiento ha cambiado la distribución de la renta, ahora la brecha entre los ricos y los pobres es mayor que la registrada en el 2004.

Al incremento del ingreso medio no le ha correspondido una disminución de la desigualdad absoluta. Así, el bienestar de la gran mayoría de los peruanos no habría mejorado.

Esforcémonos en pensar diferente,

Salgamos del marco